

考える×話す×協力するを“体験”で身につける参加型研修

新入社員  
若手向け推理ゲームで身に付ける  
クリティカル・シンキング研修スマートフォンを  
ご持参ください

2026.06.12 | 13:30 ~ 17:00

プログラム

この研修では、「前提を疑い、新しい視点を生む」クリティカルシンキングを、推理ゲームで体感しながら学びます。

クリティカルシンキングは、既存の枠にとらわれず可能性を広げる思考法であり、新人・若手が自ら「解くべき問い」を設定し、多様な課題に柔軟に対応できる力を育てます。

研修は役者が目の前で事件を演じる没入型の推理ゲームです。若手が自ら考え、情報を整理し、仲間と協力しながら結論を導く力を実践的に養います。スマホで証拠を読み取るなど、推理が得意でない参加者でも気軽に参加でき、自然と**主体性・発信力・協働力**が引き出されます。

楽しみながら論理力と発想力を磨き、**AI時代に必要な“自ら動ける人材”**を育成する最適なプログラムです。

## 推理ゲーム研修「混乱する捜査会議からの脱出」

## ① 自己紹介・ゲーム説明

↓

## ② 推理（約60分）

チームで協力しながら事件の真相に迫ります。  
情報整理・問題解決・クリティカルシンキングを体験的に学べます。

↓

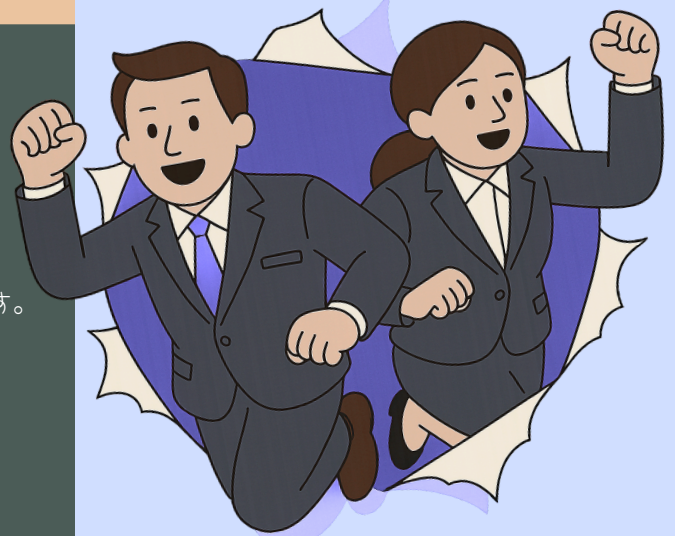
## ③ 謎解き解説（約20分）

正解の流れや鍵となったポイントを振り返ります。

↓

## ④ 振り返り（約20分）

ロジカルシンキングとクリティカルシンキングの理論を紹介。  
ゲームで得た気づきと結びつけ、学びを実務に生かせる形で定着させます。



## 交流会

交流会では、**名刺交換**や短時間での自己紹介に加え、相手との会話を広げる雑談力や質問力など、**ビジネスに必要な対人スキル**を気軽に実践できます。

若手が視野を広げ、自然に成長のきっかけを得られる場としてご活用ください。

## 申込

[https://www.kyo.or.jp/jinzai/seminar/fresh/sm\\_124913.html](https://www.kyo.or.jp/jinzai/seminar/fresh/sm_124913.html)



## 事務局

主催：京都商工会議所  
推理ゲーム研修協力：株式会社IKUSA  
TEL：(075) 341-9762  
MAIL：jinzai@kyo.or.jp