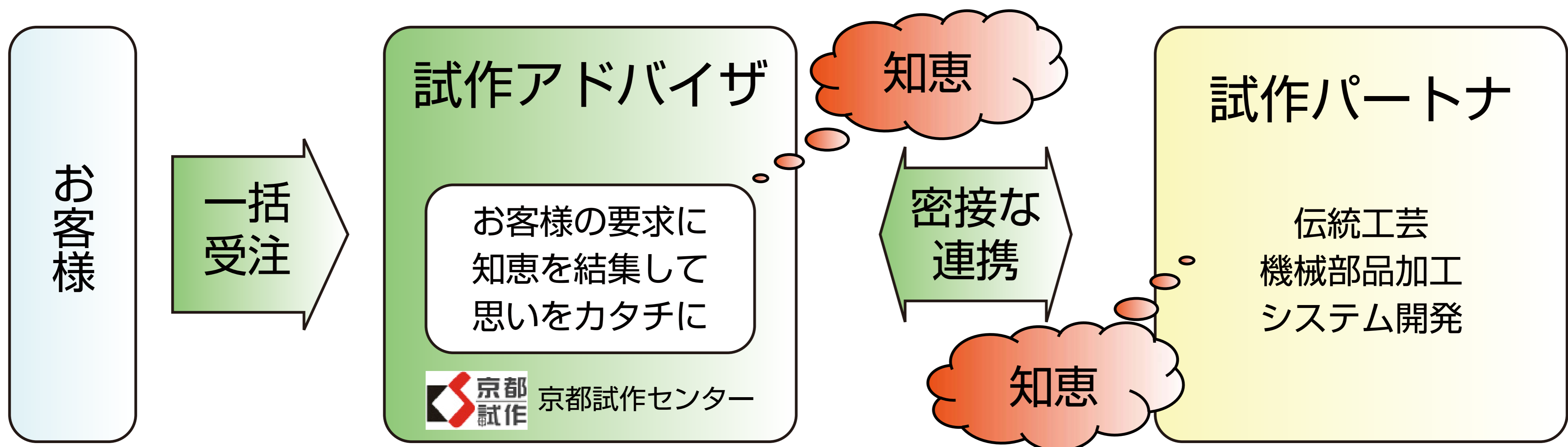


知恵の使いどころ

京都1200年のものづくりの「知恵」を、試作アドバイザーの「知恵」で結集します。
伝統工芸・機械部品加工・システム開発で顧客満足度を最大化します。



強み

- (1) 25名以上の試作アドバイザーが、京都の知恵を結集します。
- (2) 知恵を結集して、思いをカタチに、顧客満足度を最大にします。
- (3) 相談や受発注をタイミングよく管理する試作受注支援システム。

実績・成果

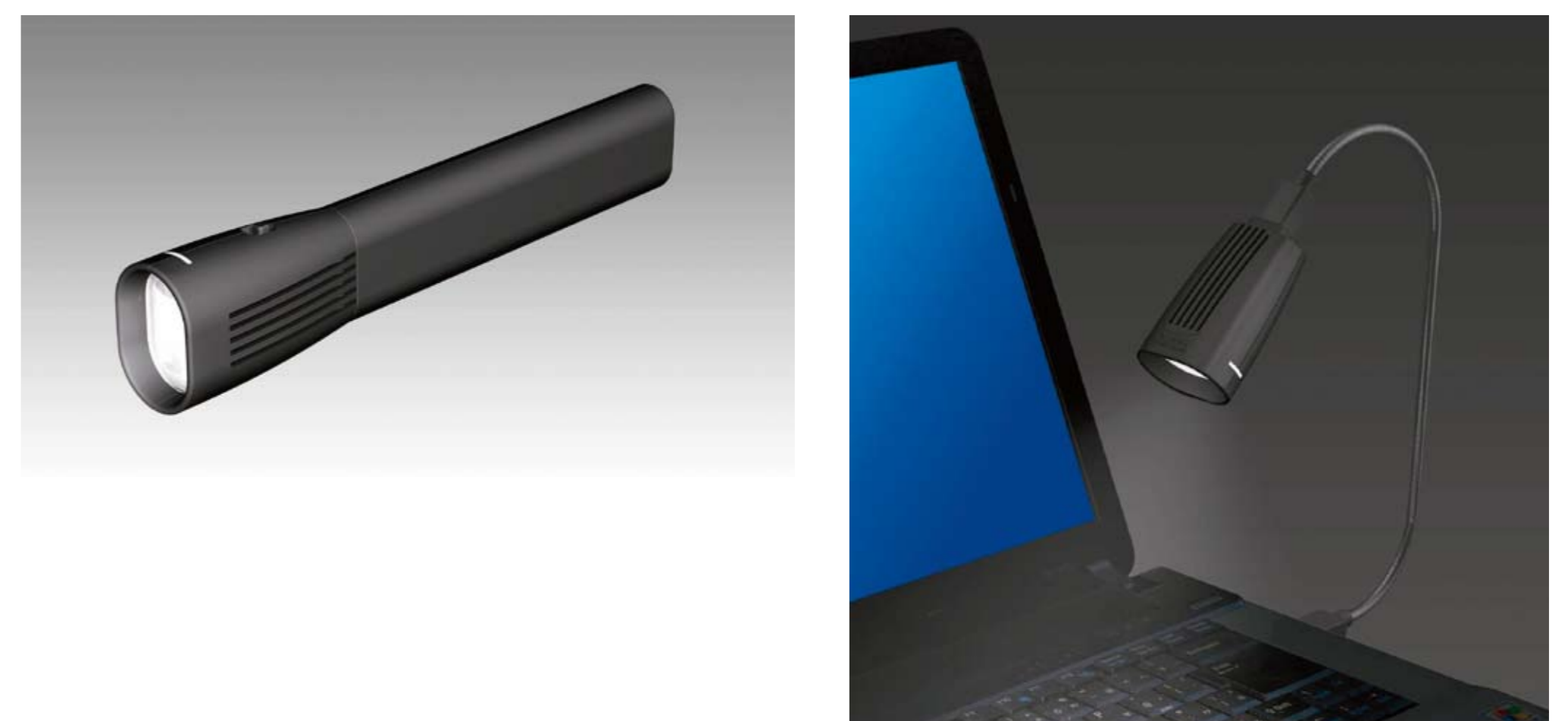
(1) お盆修理

使い込んだよさを残す工夫



(2) 洞爺湖サミット向けLED手元灯

京都らしいデザインで世界にアピール



(3) 衝立修理 50年の歳月を感じさせる修理

