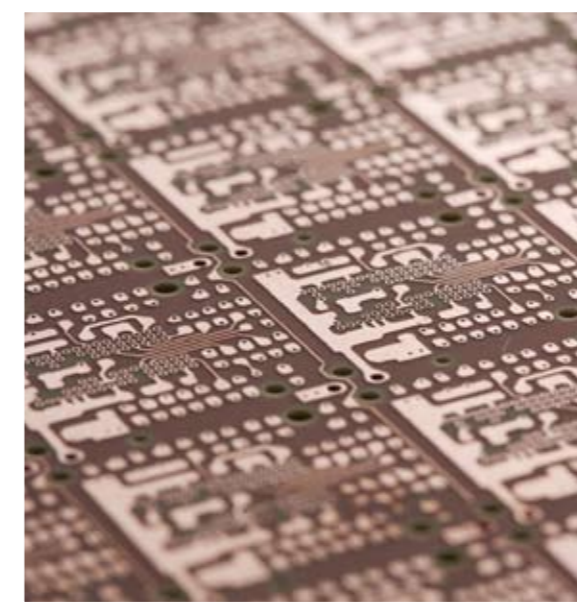


「プリント基板不良箇所確認機」の開発による新規顧客開拓

株式会社TIKUSON

！ プランの背景と目的 人間工学に基づいた提案でプリント基板の高集積化に対応

- 今や、プリント基板はパソコンや家電製品、また最近ではスマートフォンなどにも組み込まれ、ますます高集積化されつつある。
- その製造工程で不可欠なプリント基板の不良箇所の確認検査においても、より高精密・高速処理とオペレーターの確認作業の負担軽減の両立が課題である。そこで、高性能・高操作性の確認機を開発し、その解決を図る。



！ プランの知恵 「使いやすさ」を追求し確認作業をクリアにスムーズに

- 「プリント基板搬送装置業界No.1」を目指して、空気圧を利用したサイクロンパッドによる「非接触式搬送技術」を開発するなど、プリント基板製造工程の省力化やクリーン化に貢献してきた。
- これまで培ってきた搬送技術と、京都の企業と連携しながら研究開発してきた画像処理技術等を融合させ、高精細・高倍率でもカメラの揺れが少なく、プリント基板の不良箇所をクリアに視認できる確認機を開発。「使いやすさ」「扱いやすさ」の追求で、顧客のニーズに応える。



！ 私たちのチャレンジ 装置メーカーと連携しグローバル展開を目指す

- 装置メーカーと連携し、さらなる技術革新に挑むとともに、日本市場向けに販売網を拡大していく。今後はグローバル展開なども視野に入れて取り組む。
- ニッチな市場分野であるが、特殊な技術を発信し続けることで、京都企業の優位性を世界に向けてアピールする。



会社概要

代表者 竹村 一鷹
所在地 京都市南区上鳥羽北花名町33
事業概要 機械製造業
電話番号 075-693-3557
U R L <http://www.tikuson.co.jp/>