

## 「KYOTO PREMIUM 2011」参画事業者募集について

ファッション京都推進協議会

ファッション京都推進協議会では、京都の伝統的な技術や素材、デザイン、知恵などを活用した商品の開発と市場開拓を図るため、海外市場をメインターゲットとした「KYOTO PREMIUM」事業を開催しており、今年度も下記のとおり実施いたします。

つきましては、それぞれの事業の参画事業者を下記のとおり募集し、個別面談(選考)を行います。参画ご希望の方は別紙の応募用紙に必要事項を記入の上、7月16日(金)までにFAXもしくは郵送していただきますようよろしくお願い致します。

- 説明会 : 2010年7月 8日(木)
- 応募締切 : 2010年7月16日(金)
- 個別面談 : 2010年7月26日(月)～28日(水) 10:00～17:00の内15分間

※選考会の時間は締切り後追ってご連絡いたします。

※個別面談時に自社の背景や技術が分かるよう、パンフレットや商材などの資料をご持参ください。

※説明会にご参加いただいた場合でも、本事業の商品開発コンセプトと合致しない場合には、参画をお断りする場合がありますので、ご了承ください。

### ■プロジェクト概要

(※過去の作品はのホームページをご参照ください)

開催趣旨	京都の染織・繊維・工芸など、伝統産業のライフスタイル分野におけるブランド価値の向上および市場拡大を目指します。
ターゲット	ヨーロッパをはじめとした海外市場のハイエンド層
商品開発イメージ	海外での販路開拓、ブランド構築を目指し、ヨーロッパのハイエンドマーケットのニーズにあったホームデコレーションアイテム、テーブルウェアアイテム、ホームアクセサリアイテム等を開発します。
プロジェクトスタッフ	インテリア・ビジネス分野の一線で活躍している専門家により、商品開発をサポート。 * 総合プロデューサー: 北河原 純也((有)アートリソース代表取締役/クリエイティブ・プランナー)
出展概要	展示会:「JAPANブランド事業海外展示商談会」 会 期:2011年1月下旬(詳細未定) 会 場:欧州主要都市を予定 展示ブース:個別展示(中小企業庁の規格に従う) 展示計画、展示品等:詳細は本事業のコンセプトにあわせて協議・決定します。
実施スケジュール(予定)	2009年7月 プロジェクト説明会、参画事業者募集・選考 商品企画検討、参画事業者決定、商品開発開始 11月 商品完成、プレス発表、カタログ製作(写真撮影)、商品(船便)梱包発送 2010年1月 「JAPANブランド事業海外展示商談会」出展
ホームページ	<a href="http://www.kyo.or.jp/premium/">http://www.kyo.or.jp/premium/</a>

### ■募集の概要

参画事業者	上記の事業コンセプトに賛同し、熱意をもって取り組んでいただける京都府内の事業者を募集。事業全体の商品構成等を考慮し、プロジェクトスタッフとの個別面談を行った上で、参画事業者を選考します。※新規の応募者を優先いたします。
審査基準	<ul style="list-style-type: none"> <li>・京都ブランド(KYOTO PREMIUM)の発信にふさわしい内容か。</li> <li>・現地の市場に合わせた価格、現地の生活様式に合った新商品の開発を取り組むことができるか。</li> <li>・事業者として海外販路開拓への意欲があるか。</li> <li>・プロジェクト後も独自で商品開発や販路の開拓を継続する意志があるか。</li> <li>・参画事業者として、展示商談会・会議等への出席が可能か。</li> </ul>
募集事業者	10社程度

	※プロジェクトスタッフと参画事業者で構成されるワーキング会議にご参加いただけます。(年3回程度) ※展示会にご参加いただき、実際にブースにて商品説明や商談の対応をしていただきます。(通訳付。渡航期間厳守)
参加料	1社あたり15万円(プロジェクトスタッフによる指導料及び付随する諸経費に充当。)+別途渡航費等 ※ 出展料・印刷物の製造は当協議会負担。 ※ 商品開発に係る製作費をはじめ諸経費は参加者負担。なお、別途渡航費が必要。
留意事項	○参加にあたっては、別途定める覚書を締結していただきます。 ○開発商品の販売および販売促進活動に関しては、別途定める規定の遵守をお願いします。 ○共同開発にあたっては、関係者間で役割分担や権利等に関する契約を別途結んでいただきます。

## ■販路開拓支援セミナー

新しい市場への販路開拓意識を持っていただき、販路開拓へ向けてテーマごとにチャレンジしていただくことで、京都ブランドの価値を高めるとともに、京都の繊維・染織・工芸などの産業振興を図る。

【内 容】：商品開発、販路開拓、トレンド情報に関係するセミナーやものづくりに対する実践的指導なども行い、翌年度の Kyoto Style Cafe 事業や KYOTO PREMIUM 事業への参画を促す他、交流会や商品発表会なども開催し、情報収集や販路開拓の機会を創出する。(販売契約を確約するものではありません)

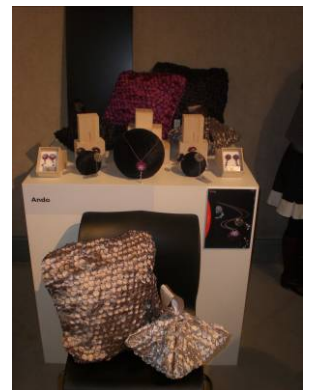
【対象事業者】：国内外の新たな市場に向けた販路拡大、新商品開発に意欲的な事業者。

※詳細が決定次第随時発表いたします。

## ■お問合せ

京都商工会議所 産業振興部 (担当：田村、外池、上林) 〒604-0862 京都市中京区烏丸通夷川上ル  
TEL : 075-212-6450 FAX : 075-255-0428 E-Mail : shinkou@kyo.or.jp

## ■ 昨年度の様子



「KYOTO PREMIUM2011」選考応募用紙

社名・団体名			
所属・役職			
氏名（担当者）			
従業員数（パート含む）	人		
e-mail			
TEL 番号		FAX 番号	

参画経験	Kyoto Style Cafe ( 回 )	KYOTO PREMIUM ( 回 )
御社の業種・業態	当てはまるものに○をつけてください 製造 ・ 卸売 ・ 小売	
取扱商品		
行政・支援機関等の新商品開発・販路開拓支援事業の参画経験の有無		
あり 行政・支援機関名 ( )		なし
事業名 ( )		
海外への販路の有無	あり (販売内容: )	なし
海外見本市出展経験の有無	あり (展示会名: )	なし
参加動機	<ul style="list-style-type: none"> <li>・ 新商品の開発を取り組みたい</li> <li>・ 新しい取引相手を探したい。</li> <li>・ 業態転換を行いたい。</li> </ul> (例: 製造業であるが、卸売・小売も行いたい。 製造工程の一部を受け持つが、最終製品も手がけたい。 卸売・小売であるが、製造(企画)も取り組みたい。)	
当てはまるものに○をつけてください	<ul style="list-style-type: none"> <li>・ その他(具体的にあれば)</li> </ul>	

■個別面談

日 時 : 2010年7月26日(月) ~ 7月28日(水) 10:00~17:00

場 所 : 京都商工会議所 特別応接室(3F)

面談可能日(面談が不可能な時間帯に×をつけてください。)

	7月26日(月)	7月27日(火)	7月28日(水)
10:00~12:00			
13:00~15:00			
15:00~17:00			