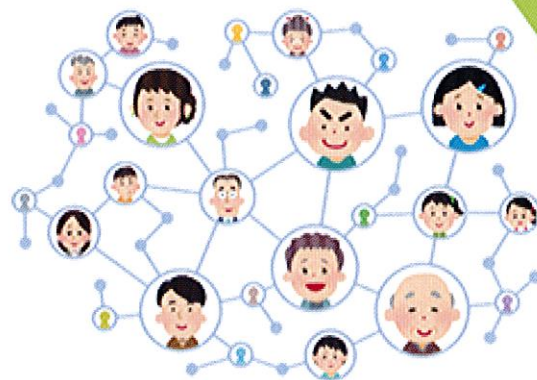


第1回

2019年度 京都北部産業連関分析研究会

京都府北部 5市2町の 産業連関表からみる 地域産業の特徴



2019.6.7 金 15:00 ▶ 17:00

会場：福知山公立大学 4号館 4階 401教室

対象：経営者・自治体職員・学生

定員：200名

無料
申込不要

地域活性化に関心のある皆様のご参加をお待ちしております。

プログラム

- 14:30 開場
- 15:00 開会挨拶
- 15:10 報告① 産業連関表とは
- 16:00 報告② 各市町の特徴
- 17:00 閉会

この研究会は、京都北都信用金庫と福知山公立大学による産学連携の場となって、京都府北部の地域産業の特徴を明らかにするとともに、地域社会への政策評価情報を提供することで、地域の発展に寄与することを目的としています。産業連関表は「地域内のつながり（地域経済循環）」の現状を「見える化」したもので、地域産業の構造的特徴を浮き彫りにするほか、政策やイベント等による雇用創出や税収への影響を推計することができる統計データです。今回、2018年度の研究成果を地域に還元するための報告会を開催いたします。

※ 本報告会は、福知山公立大学 市民学習・キャリア支援センターによる2018年度「社会人キャリア支援」事業の成果でもあります。