

会員企業紹介 Vol.43

株式会社ベルマートいいだ

よろず屋からスーパーへの転身！



代表取締役
飯田充寛さん

食の安全・安心志向が強まる一方で、少子高齢化の影響、他店との価格競争やコンビニエンスストアの進出など、スーパーマーケット業界はより一層厳しい環境となっております。今回は、そのような環境の中、舞鶴と春日（兵庫）で3店舗のスーパーマーケットを

経営されている株式会社ベルマートいいだの飯田社長にお話を伺いました。

飯田社長は大学を卒業後、大手スーパーへ入社されました。将来は舞鶴へ戻り家業を継ぐ決意をしていた飯田社長は大手スーパーの経営や販売手法を学び、24歳で同社の前身である飯田商店に戻られました。飯田商店は、25坪の敷地で豆腐、うどん、野菜、乾物などを販売していた「よろず屋」だったそうで、当時飯田社長は店舗面積を広げ、商品を増やさないとお客様の足は遠のくと考え、商店からスーパーへの転身を目指されました。

はじめは中舞鶴で100坪の店舗で16年間営業を営まれ、その後、安岡に総面積3,500坪、店舗面積325坪の大型スーパーへ挑戦！それが今の旬工房であります。

旬工房の立ち上げには、資金調達や商品計画で相

当悩まれたそうですが、大手スーパーで学んだ知識と、中舞鶴での実績を活かし他社とは違う営業戦略と付加価値で売上を伸ばされました。5年前には、オール電化で作られた環境にやさしいCOCOMO春日店や、レストランを併用したベルマートいいだベストプライス店といった新しい業態の店舗づくりで、お客様に喜んでいただける、居心地の良い空間を提供するための努力を常に惜しまなくされておられます。さらに、スーパー内で魚をさばっていた経験から、お魚料理教室も開いておられ、たくさん主婦の方に喜ばれているそうです。

飯田社長の商売の原点は、初めて子供を持った時に「この子に自信を持って食べさせる商品を提供したい」と思い、安全・安心・品質・鮮度の良い商品、味をごまかさな食品を提供し続けると誓ったそうです。このことは、旬工房に行けば読者の皆様も納得いただけると思いますが、インタビューをしていますが、飯田社長の熱意には圧倒されました。今後も、さらにお客様に支持される店づくり、人づくりを目指し頑張る経営者としてますますの飛躍が期待されます。

会社概要

会社名/株式会社ベルマートいいだ 代表者/飯田充寛
所在地/〒625-0021 舞鶴市安岡小字中山1003
TEL/0773-62-9323 FAX/0773-62-6279
従業員数/130名
事業内容/スーパーマーケット URL/http://www.bellmart-iida.com/

新入会員企業紹介 Vol.18

株式会社ファーストトリム

<付加価値の高い技術力>

今回は、平成20年6月にご入会いただきました株式会社ファーストトリムさんを訪問し、創設者である橋本伊佐夫社長にお話を伺いました。

同社は、平成19年5月に総合エンジニアリングサービスとして、プラントメカ及び大手メンテナンス企業の現場施工管理及びCAD設計をしております。

社名のファーストトリムには、トリム（船の釣り合い）から名づけバランスのとれた会社を目指しています。

産業プラント設備経験者（30年以上）ほか特殊技術者9名で総合的な技術ソリューションに貢献することで、ロイヤリティを高めて、機械設備又電気関係の現場調査から電子図面作成までお客様のニーズに答えパートナーシップの構築に努めています。

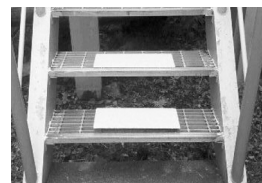
現在、若年層の技術力を高めるための資格取得に

投資しています。今般の雇用喪失の中、近隣の雇用促進に少しでも貢献できればと考えています。

今後は、施工から検査までの一貫生産が行えるよう目指して行き、物づくりの企業として、地元の企業間の情報を共有し舞鶴の地場産業の活性化に努めたいと考えていますと語る橋本社長の言葉から、今後ますますの活躍が期待されます。



手摺付き伸縮ハシゴ



グレチング階段滑り止めプレート

会社概要

事業所名/株式会社ファーストトリム 代表者/橋本伊佐夫
所在地/舞鶴市堂奥小字荒堀117-16
電話/0773-66-6262 FAX/0773-66-6266
従業員/9名 事業内容/発電所関係の現場施工管理、CDAによる図面作成