



## 日々の 京都物産展

「日々の京都物産展」の「祇園祭特集」で、「京の夏の風物詩」を！

コロナ禍により、全国の京都ファンが中々京都観光にお越しになれず、京都の名産品を製造・販売する会員会社には厳しい状況が続いています。また、日本三大祭の一つで千年以上の歴史を持つ「祇園祭」は「京の夏の風物詩」ですが、昨年が続いて山鉦巡行や神幸祭など、多くの行事が中止や規模の縮小が決定されています。

そこで、7月の1カ月間、当協会のECサイト「日々の京都物産展」は「祇園祭特集」を企画し、会員各社の祇園祭に関連する商品を集めましたので、お知らせいたします。

地元の方々はもちろん、全国の京都にお越しになれない方々が、平安時代から続く疫病退散の祭礼に思いを馳せながら、コロナ退散を願ってお家で祇園祭気分を味わい、オンラインショッピングでお楽しみいただけます。

### 記

- (1) サイト名：「日々の京都物産展」  
( <https://hibikyoto.com/> )
- (2) 「祇園祭特集」への出品：19社38点



俵屋吉富 創作干菓子「祇園囃子」  
(煎餅4枚、落雁2個、琥珀糖3個、金平糖20g)  
税込972円

雀休「京こま 祇園山鉦」  
長刀 3,630円、螳螂 5,500円、  
月 3,630円、船 5,500円 税込





高野屋貞広「創作最中 おつくりやす」6個入 税込1,188円



鶴屋長正「山鉾巡行餅」5個入 税込1,182円



祇園かまぼこ いづ萬「ハモそうめん詰め合わせ」税込2,527円



西利「味の小さ袋・祇園祭」6袋入 税込1,080円



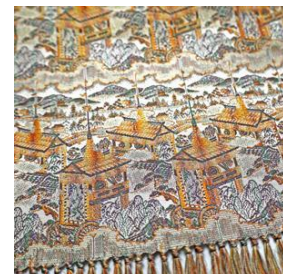
福寿園「水だし煎茶 祇園祭」50g袋入 税込1,080円



青野「キテキテ コンチキチンTシャツ」税込4,290円～5,830円



とくの「手書き茶席扇子 祇園祭」税込3,630円



瀬川織物「西陣織縦錦テーブルセンター」税込5,280円



くらま辻井「はも茶漬け」70g入 税込1,080円



中嶋象嵌「うちわ型帯留め 千鳥」税込13,200円



表現社「御朱印帳 京の風景1」税込1,650円



山田松香木店「祇園祭 御所袋 紙箱入」税込4,950円

この他に、フランス屋製菓「京洋菓子司 ジュヴァンセル 祇園祭フィナンシェ」、本家西尾八ッ橋「あんなま 夏の三色」、野村佃煮「祇園祭 ちりめん山椒」、京都洛齊「西陣織テーブルセンター 三大祭」、みつる工芸「麻の日傘 水玉」などを出品しています。

#### 【ECサイト「日々の京都物産展」の特徴】

- ①「見て楽しい、出会えて嬉しい、京の味と技」を基本に、季節や歳時記、特集テーマに合わせた品揃えや、店舗の枠を超えた限定詰合せやコラボ商品など、新たな京都の名産品の楽しみ方を提案してまいります。
- ②「伝統と革新の技」や作り手のこだわりを、魅力あるコンテンツにより伝え、何度訪れても楽しいサイトを目指します。また、(公社)京都市観光協会と連携して、京の見どころ情報を散りばめ、一層、魅力を高めていきます。
- ③1回のご注文で送料は1個分だけ頂戴しますので、食品や工芸品を複数ご購入いただくと、とてもお得です。(常温品と冷蔵品は別発送・別料金となります)

#### ○一般社団法人 京都物産出品協会（京都名店会）

昭和24年創立、令和3年4月1日、一般社団法人を設立。会員は京の味と工芸の老舗165社。京都市・京都商工会議所・(公社)京都市観光協会と密接な連携のもと、各地の百貨店で「京都展」の開催や京都市内で「京の名産品展」の企画・開催など、京都の名産品の販売や京都の文化・観光の宣伝・紹介を積極的に行っています。令和2年12月、ECサイト「日々の京都物産展」を立ち上げ、会員の商品を順次、掲載しています。

以上

◆お問合せ先：(一社)京都物産出品協会 HP：<https://www.kyoto-miyage.gr.jp/>  
事務局 Tel：075-708-3310 / Fax 075-708-3311 / メール：office@kyoto-miyage.gr.jp  
担当 大井 義雄（携帯：090-6053-1425）