

2024年05月10日
株式会社山中商事

「幸呼ぶ住まい」をお届けする山中商事、京都市岩倉にて 京都市脱炭素先行地域におけるモデルハウスを5月12日にオープン

「幸呼ぶ住まい」をキャッチコピーに京都を中心に不動産開発事業を展開する株式会社山中商事(本社：京都市南区吉祥院、代表取締役：山中 隆輝、以下「山中商事」)は、京都市左京区岩倉南三宅町にて展開する京都市と連携した脱炭素街区「composition colors iwakura」が、5月12日にモデルハウスをオープンすることをお知らせいたします。



街並みパース(鳥瞰)

「composition colors iwakura」は、環境省が進める「脱炭素先行地域」に選定された京都市の取り組みとして、脱炭素街区エリアに指定されており、ここで建てられるすべての住宅はZEH(ネット・ゼロ・エネルギー・ハウス)基準を満たします。全14戸からなる街区で、設計は京都工芸繊維大学にてデザイン・建築学教授を務める長坂 大(Mega)が担当いたします。



モデルハウス内観写真

「composition colors iwakura」は美しい景観や街並みを守るために第3種風致地区に指定されています。建ぺい率40%や建築物自体に厳しい規制が設けられたなかで、その土地を最大限に生かし、都市部の住宅のような塀で囲う家ではなく、暮らす人たちが自然と調和し、街全体の群としてゆとりをもって楽しむことができるようになっています。



街並みパース(アイレベル)

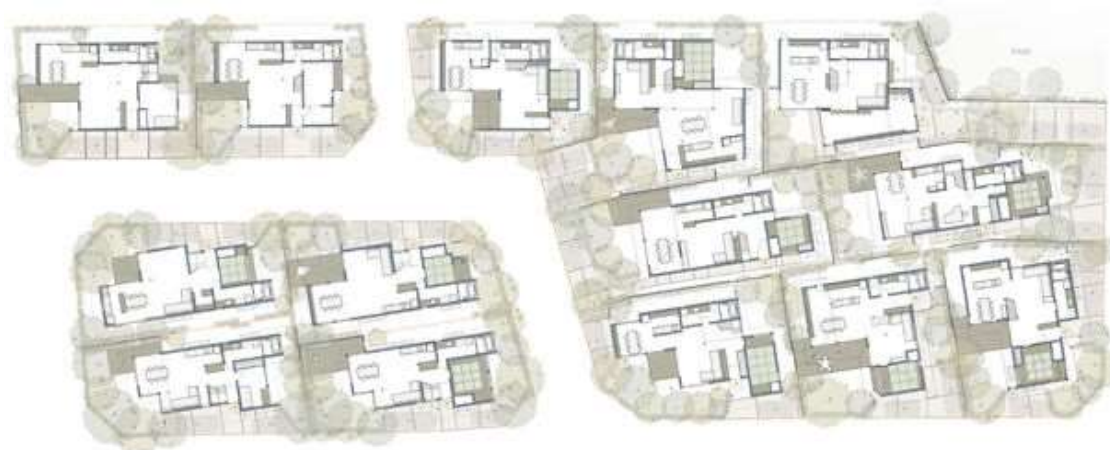
モデルハウス(F号地)は、細長い小道をくぐり抜けた先に、ダイナミックな「土間」が広がる家になっています。2階からは比叡山が一望でき、家中どこからでも自然の彩りを感じる

建築と風景が一体化したデザインとなっています。



モデルハウス内観写真2

「composition colors iwakura」は ZEH仕様という高性能と岩倉の土地柄にあった高い意匠性を兼ね備え、街全体がデザインされた分譲地の新たなスタンダードモデルを目指します。また、継続的に街の景観を維持していくために、植栽のメンテナンスを、住宅引き渡し後も行うようにしております。



全体プランイメージ

山中商事は総合不動産会社としてこれまで60年にわたり、分譲住宅を供給してきました。従来の分譲住宅である合理性や効率化を追及した画一的な住宅供給ではなく、多様なライフスタイルに応じたコンセプトのある街づくりを行い、「幸呼ぶ住まい」を届けます。

【composition colors iwakura全体概要】

所在地 : 京都市左京区岩倉南三宅町

交通 : 叡山電鉄鞍馬線「八幡駅」徒歩2分
地下鉄烏丸線「国際会館駅」徒歩8分

区画数 : 建築条件付14区画

宅地面積 : 192.62m²~265.74m²

売り主 : 株式会社山中商事 京都府知事免許(17)第223号

用途地域 : 第1種低層住居地域

建ぺい率 : 40%

容積率 : 60%

高度指定 : 10m高度地区

眺望景観 : 眺望空間保全区域(34) 遠景デザイン区域(16,34,40,41,45)

景観保全 : 風致地区第3種地域

【モデルハウス(F号地)PLAN】

敷地面積 : 265.26m²

建築面積 : 104.83m²

延床面積 : 153.36m²

2階床面積 : 61.27m²

1階床面積 : 92.09m²

■ composition colors iwakura特設サイト

<https://realestate.yukarigaoka.jp/gatefront/the-premium-one/>

■ 京都市・脱炭素先行地域づくり事業

<https://www.city.kyoto.lg.jp/kankyo/page/0000305694.html>

■ 京都工芸繊維大学 デザイン・建築学教授 長坂 大氏プロフィール

<https://www.mega71.com/profile>

■ 株式会社山中商事公式サイト

<https://yamanakashoji.co.jp/>



【本件に関するお問い合わせ先】

株式会社山中商事

担当： 山中 拓哉

TEL： 075-671-4351

FAX： 075-682-0584

Mail： t.yamanaka@yamanakashoji.co.jp

プレスリリース画像



街並みパース(鳥瞰)



モデルハウス内観写真



街並みパース(アイレベル)



モデルハウス内観写真2



全体プランイメージ



京都市×山中商事



街並みパース(鳥瞰2)



モデルハウス外観写真



モデルハウス内観写真3



モデルハウス内観写真4