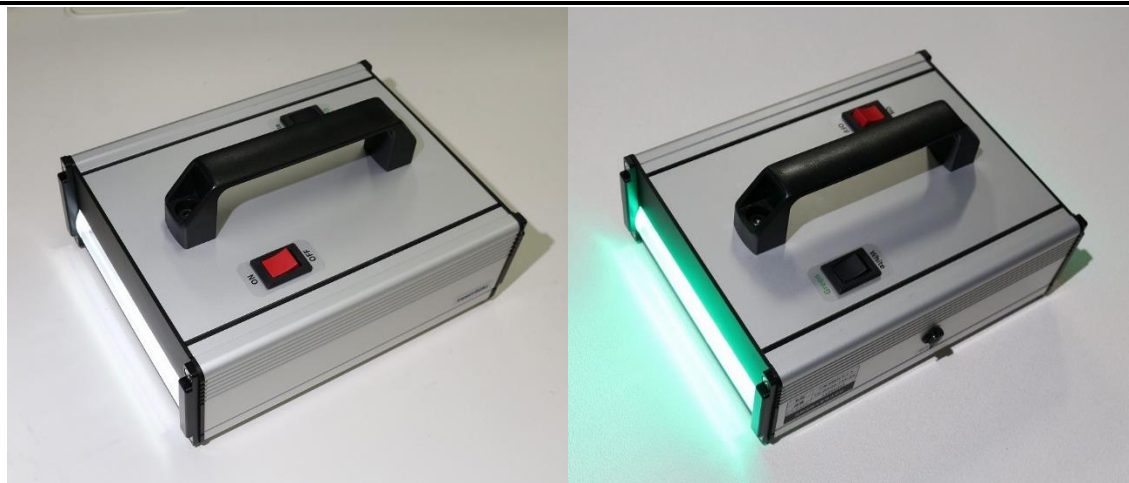


報道機関各位
お知らせ

2024年1月9日

表面検査 LED ライト
「二色式斜光ライト～UNOHANA～」を1月16日発売



高槻電器工業株式会社(本社：京都府久世郡/社長：山崎浩)は2024年1月16日に、「二色式斜光ライト～UNOHANA～」を販売開始します。希望小売価格は¥220,000(税込)です。

光源は、発光ダイオード(LED)です。白色LEDと緑色LEDの2色を搭載しています。表面検査照明として、足跡痕跡を始め、対象となる物の傷や打痕・埃など、細かな表面の凹凸を検出することに特化した照明です。

これまで修復業界向け製品『斜光ライト』の開発経験を基に、京都府警察本部刑事部鑑識課監修のもと、足跡捜査に特化した照明として開発を始めました。

「二色式斜光ライト～UNOHANA～」はレンズを通して最適な角度で光を照射することで、膨らんでいる部分を照らし、窪んでいる部分に影を作り出します。これにより、細かな凹凸を映し出すことに成功しました。

また、白色LEDだけでなく、視認性の良いと言われている緑色LEDを搭載し、白と緑を切り替えて照射することが出来るため、様々な現場でご使用いただけます。

「二色式斜光ライト～UNOHANA～」は色々なものを映し出す事ができます。



装置上の埃

壁の下地

フローリングの傷



足跡

打痕

筆圧

表面検査に関するお悩みがある方に本製品を知っていただきたい、という思いからこの度はリリースさせて頂きました。宜しくお取り計らいの程、お願い申し上げます。

製品概要は以下の通りです。

品名： 2色式斜光ライト～UNOHANA～
サイズ： 幅19×奥行24×高さ8[cm]
重さ： 2.1[kg]
発光色： 白色/緑色
連続使用時間： 3時間

【お問い合わせ先】

高槻電器工業株式会社 事業管理部 開発課
住所：〒613-0034 京都府久世郡久御山町佐山中道 41-1
担当者：小谷 真司
電話：0774-43-2111
FAX：0774-45-1331
URL：<https://www.takatsuki-denki.co.jp>
E-mail：s.kotani@takatsuki-denki.co.jp

