


報道各位

ねむりとくつろぎで、健康に
 大東寝具工業
since 1925 Kyoto

〒612-8238 京都市伏見区横大路下三栖山殿 66番地 2
 TEL.075-622-6245 FAX.075-622-1337
 www.daitoushingu.com

寝具とあなたをマッチング!?

AIによる寝具マッチングサービスをスタート



大東寝具工業株式会社(本社:京都市伏見区 代表取締役:大東利幸)は、AI Solutionの開発及びAI SaaSの展開を行う上場企業PKSHA Technology のグループである 東京大学発ベンチャー、株式会社Sapeetが持つ「AI姿勢解析技術」を大東寝具工業向けにカスタマイズした寝姿勢変換システム「fit Sleep」を用いた寝具のフィッティングサービスを開始いたします。

<サービス概要>

日本は世界でも有数の睡眠不足大国であり、5人に1人が睡眠課題を抱えていると言われています。睡眠課題の解決には自分の寝姿勢に合う寝具で眠ることが重要ですが、従来の寝具選びは、店頭や通販などの第一印象で選ぶことが殆どで、「本当に自分に合っているかどうか」は購入して寝てみるまで分からないなど、非常に難しい現状でした。

そこで、弊社はお客様の睡眠課題を解決し、睡眠の質を向上させるための寝具を正確に選んでいただく為に、寝姿勢変換システム「fit Sleep」をリリースいたします。本測定システムでは株式会社Sapeetが持つAI姿勢解析技術を用いて「立位を寝姿勢(臥位)に変換する仕組み」を導入しており、2枚の写真と簡単な4つのアンケートに答えるだけで、自分に合った寝具をランキング形式でご提案することが可能です。

従来は寝具合わせに時間が掛かることも課題の一つでしたが、fit Sleepの導入により、スムーズな対応が可能となり、接客のエビデンスを提示することが可能な為、お客様が安心して購入できるサービスの提供が可能となりました。

本件に関する
お問い合わせ先

大東寝具工業株式会社

[電話] 075-622-6245 [メール] media@daitoushingu.com [広報担当] 柳 齋生



お問い合わせ

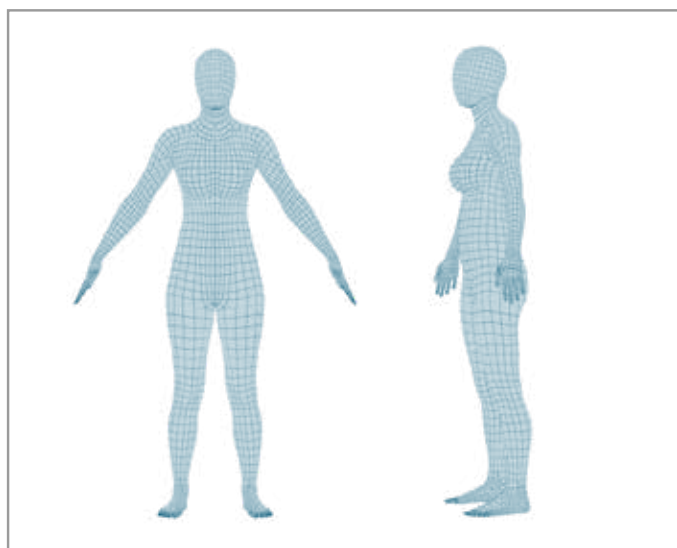
裏面も
ご参照
ください

fit Sleep 測定方法

スマートフォンで身体の正面と側面の写真を撮るだけで、AIが瞬時に“寝姿勢時の体型・荷重”などを、一人ひとりに合わせ測定し自動で判定します。姿勢と寝具に関するビッグデータの解析を通じて得た知見を元に、お客様にマッチしたおすすめ寝具を提案します。



STEP 1 身長や体重など基本情報を入力



STEP 2 正面と側面の写真を撮影



STEP 3 分析結果が表示される



STEP 4 おすすめの寝具1位～3位をご提案

サービス取扱店舗

大東寝具工業ショールーム「ねむりの蔵」 京都市伏見区横大路下三栖山殿66番地2

大東寝具工業(だいとうしんぐこうぎょう)は、大正14年(1925年)に京都で創業し、100年近く寝具や京座布団の製造、販売を生業としてきました。社員の全員が「睡眠健康指導士」という資格を取得し、「快眠とくつろぎで世界を元気にする」というミッションのもと、お客様に合った寝具や睡眠環境と一緒に考え、枕ひとつから寝室空間に至るまで、お客様の「ねむり」と「くつろぎ」に適した製品づくりをしています。



大東寝具工業
ウェブサイト

会社概要

商号:大東寝具工業株式会社 代表者:代表取締役社長 大東 利幸

創業:大正14年(1925年)11月 所在地:〒612-8238 京都市伏見区横大路下三栖山殿66番地2

事業内容:寝具・寝装品の製造・ねむりの支援事業・住宅/リフォーム・建装事業

資本金:1,000万円 URL:www.daitoushingu.com

当社は2017年「地域未来牽引企業」・2023年「次代を担う繊維企業100選」に選定されています。