

京都の紙加工の職人集団が、  
御朱印帖や和帖等の製作体験サービス、オリジナル商品提供の新事業をスタート  
観光客や一般の方に向けて、製作体験工房と自社ショップを6月5日に新規オープン！

株式会社西川紙業（本社：京都府京都市南区、社長：代表取締役・西川佐織）は、京都の地で大正時代後半に創業して以来 100 年近く、色紙や屏風、御朱印帖、和帖等の様々な紙製品の OEM 事業に取り組んでいます。「本物のもの作りを楽しみたい」「本物の技を見たい」という多くの方々のニーズをお聞きし、来る 6 月 5 日に御朱印帖等の製作体験が出来る工房 極みの手仕事体験 「一日職人」を本社内に新規オープンし、京都にいらっしゃる観光客や一般の方々へ製作体験のサービス提供をスタートします。また、ショップも新たに開設し、オリジナル商品販売も同時にスタートします。



当社は、大手・中堅の紙製品製造販売企業や神社仏閣等のお客様からご依頼を受け、色紙や御朱印帖、和帖等の和風紙製品を OEM 製造しています。コロナ禍前は御朱印帖ブームや観光客の大幅な増加で当社の受注も増加していましたが、コロナ禍の影響で当社も大きなダメージを受けました。



職人による御朱印帖の作り方を一から教える「一日職人」



6/5 に敷地内にオリジナルショップ kamikami～紙加美をオープン

そこで、新たな事業軸を再構築するため、従業員と一緒に様々な企画にチャレンジして、オリジナル試作品を展示会にサンプル出展したところ、多くの高評価をいただきました。また、地元の日本語学校からのご依頼で試しに外国人学生向けに工場見学と御朱印帖製作ワークショップを行ったところ、大変感動していただきました。更に、京都府様や複数の百貨店様の伝統産業関連イベントに参加して、多くの方に製作体験を楽しんでいただきつつ、ワークショップ実施ノウハウを構築してきました。それらの取組みにより、オリジナル商品と製作体験サービスの可能性が見えてきたことから、このたびの新事業に取り組むものです。



工場見学の様子



海外のクラフトファンにも大好評の和綴じ帖作り

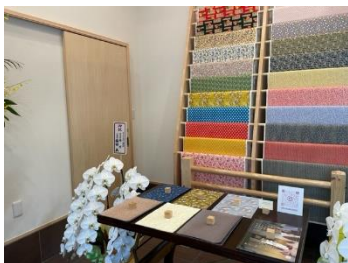
## 製作体験工房および自社ショップの概要

### (製作体験工房)

- ・名称 極みの手仕事体験 「一日職人」
  - ・サービス内容 当社内の工房で御朱印帖や和帖の製作体験をしていただけます。  
また、工場見学では、間近で本物の職人の技をご覧いただけます。
  - ・メニュー
    - 1、極みの手仕事体験 弟子入りコース 本物の職人がみっちりと製作を指導し、弟子修行できます。修了証をお渡しします。トータルで2時間のコースです。  
料金は1名1万2000円(税込)です。
    - 2、工房見学&手仕事体験コース 90分  
工場見学とともに、45分かけて御朱印帖を製作します。  
料金は1名5千500円(税込)です。
    - 3、体験工房のみ(工場見学なし) 60分  
料金は1名3千500円(税込)です。
- 備考： メニュー及び料金は、2023年6月段階です。  
今後、状況により見直しする可能性があります。
- ・参加人数 1グループ2名以上で承ります。最大20名様までの団体まで対応可能です。
  - ・予約 3日前までのネット予約とさせていただきます。
  - ・定休日 不定休

### (ショップ)

- ・名称 「Kami Kami~紙加美」
- ・商品内容 当社オリジナルの御朱印帖や和帖等の紙製品や水引で作ったアクセサリなども販売します。  
価格帯は、250円~3,000円の商品を中心に取り揃える予定です。
- ・定休日 不定休(体験工房に合わせて営業します。)



友禅和紙やシルク刷りの  
オリジナル和紙



本物の和帖と同じ作り方の  
4×3 cmの豆和帖クリップ



ミニ御朱印帖や六角箱や  
水引のしおりなど

## 会社概要

株式会社西川紙業は、大正時代後半の創業以来、「紙に命を吹き込み、紙を想いで彩る」を経営理念として、全国の紙製品の事業者様や寺社仏閣、文化事業に取り組まれる多くのお客様のために各種製品をOEM生産しています。当社製品を通じて多くのお客様のご発展と日本文化に貢献するべく事業を行っています。

- ・所在地 : 京都市南区上鳥羽高島町 3
- ・代表者名 : 代表取締役・西川佐織
- ・資本金 : 1,000 万円
- ・事業内容 : 色紙・短冊、和帖、御朱印帖、写経用紙、化粧箱など、紙の工芸品の加工製造全般
- ・自社サイト URL : <http://nishikawashigyo.com/>

## お問い合わせ先

株式会社西川紙業

- 〔担当者〕 代表取締役 西川佐織
- 〔TEL〕 (075)661-5591
- 〔FAX〕 (075)661-5593
- 〔E-mail〕 [support@nishikawashigyo.com](mailto:support@nishikawashigyo.com)



せっかく京都に来たのなら  
観光名所だけでなく  
西川紙業におこしやす

神の手を持つ紙職人が集う職場に来る  
ただの紙を商品に変える神業をみる  
アナタの手でアナタ好みの商品をつくる



京都 西川紙業の  
極みの手仕事体験

きてみておつくりやす

<http://nishikawashigyo.com>



# 極みの手仕事体験

## きてみておつくりやすとは

長年、さまざまな経験を積み重ねてきた職人が紙に技術を加えていくさまを見学していただけます。

その後、朱印帖・和帖・箱などをお作りいただき、アナタだけのオリジナルを作る楽しさ、技術の大切さやむずかしさをその日の職人を通じて感じていただけます。



History

### 会社紹介

わたしたちの起源から現在に至るまで。  
我が社を通して感じる京の伝統技術。

## 極みの手仕事体験

12,000 yen

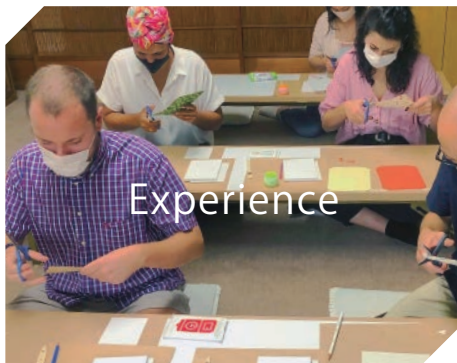
### おもな体験内容



Company tour

### 紙技見学

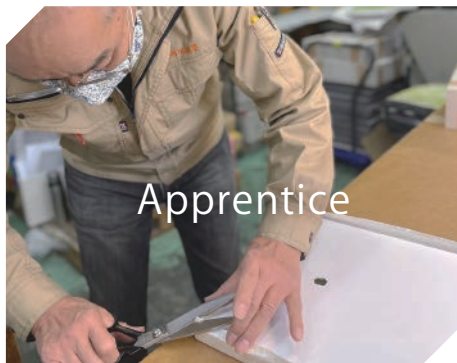
さまざまな経験を積み重ねてきた職人が紙に技術を加えていくさまを見学。



Experience

### 制作体験

御朱印帳や和帳、そして箱づくりなど、  
お好きな物をアナタ色に仕上げてください。



Apprentice

### 職人の弟子入り

極みのアナタには極みテクニックを  
職人が直々に伝授いたします。



Shopping

### お買い物

ココでしか買えないオリジナルの  
商品をご購入いただけます。



体験後にはオリジナルの  
修了証を贈呈いたします

極みの手仕事体験「きてみておつくりやす」の他にも、  
手軽に手仕事体験「きておつくりやす」(3,500yen 約60分)もごさいます。  
お買い物だけのご利用でもなんでも西川紙業にお気軽におこしやす。



Paper + Technique  
Nishikawa

西川紙業

〒601-8101 京都市南区上鳥羽高島町3

Open 月から金の10:00~16:00

Close 土と日と祝(不定休)

お問合せ・ご予約

(075) 661-5591

<http://nishikawashigyo.com>

京都南ICから約5分  
京都駅から約10分  
※大型駐車場ございます



詳しくは  
Webにて

