

近鉄難波駅店、西大寺駅店に続き駅構内3店舗目！！

～「お酒の美術館 京阪丹波橋駅店」～

2022年8月18日(木) 14:00 OPEN!

株式会社のぶちゃんマン（本社：京都市中京区 代表取締役：滝下信夫）は2022年8月18日(木)、「お酒の美術館 京阪丹波橋駅店」（住所：京都市伏見区桃山筒井伊賀西町 京阪丹波橋駅2階南改札口階）をオープンします。お酒の美術館 京阪丹波橋駅店が日本全国 42店舗目となります。



店舗イメージ 京阪丹波橋駅 直結！



チャージ無料で気軽にご利用いただけます

■京阪「丹波橋駅」改札前にお酒の美術館が堂々のオープン！

京阪「丹波橋駅」改札前に本格ウイスキーバー「お酒の美術館」がオープン！Bar「お酒の美術館」では、ウイスキーや、ブランデーを始めとした希少なオールドボトルを数多く取り揃えております。中には休売・終売となってしまったジャパニーズウイスキーやスコッチウイスキーなどの商品も多数あり、ウイスキー好きにはたまらない、チャージ無料で気軽にご来店いただけるバーとなっております。

京阪丹波橋駅店は近鉄難波駅店、西大寺駅店に続き、駅構内での出店は3店舗目となり今後も駅への出店を計画しております。

仕事帰りの一杯に、女子会の一杯に、おひとりでの一杯に、いつでも、お酒の楽しさを一層引き立ててくれること間違いありません。

■「限定 オリジナルブレンド樽」について ※価格は全て税込み

お酒の美術館がオリジナルでブレンドした樽ウイスキー「丹波橋」(500円)は、樽香る、調和の取れた柔らかな味わいが特徴のハイボールに合うオリジナルブレンドウイスキーです。

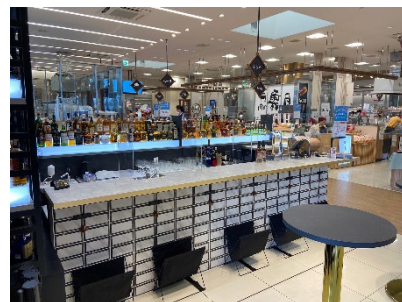
また、「スモーキーブレンド」(700円)は、ラフロイグベースでガツンとしながらも奥深さを出しました。上品でスモーキー。ぜひお試しください。



オリジナルブレンド樽

■ BAR (バー) 文化を創り変える

お酒の美術館では、「バー文化を創り変える」という理念の元、チャージ無料一杯500円〜と手が届きやすい価格で提供しており、学生や若い女性のほか、お勤め帰りのサラリーマン、訪日外国人、終売のボトルを懐かしむ中高年など幅広い方々に支持されており、リピート率の高さが特徴です。



お酒の美術館 西大寺駅店

通常の店舗に加えて、コンビニ、駅等々、気軽に飲めるバーを様々な業態及び出展場所に展開**2030年までに全国1,000店舗**の展開を目指しております。



お酒の美術館 近鉄難波駅店

■「お酒の美術館 京阪丹波橋駅店」店舗概要

住 所：京都市伏見区桃山筒井伊賀西町 京阪丹波橋駅2階南改札口階

開店日時：2022年8月18日(木)14時

営業時間：平日14時～22時30分 土曜日12時～ 22時30分

日祝日12時～21時

電話番号：075-606-1008

定休日：年中無休

店舗面積：9坪

席 数：18名 最大収容可能 カウンター席 8席、テーブル席 4席



お酒の美術館 三条烏丸本店

是非、貴社媒体でお取扱い頂きますようお願い申し上げます。ご不明点などございましたら、お気軽にお問い合わせください。

■取材に関するお問い合わせ先■

株式会社のぶちゃんマン <https://www.nobuchanman.com> 広報SNSマーケティング課：金光

TEL 075-496-5585 FAX 075-803-3638 E-mail:kouhou@takara-jima.com