

公益財団法人 大学コンソーシアム京都
 京都駅ビル開発株式会社
 株式会社 JR 西日本コミュニケーションズ

～京都の大学生を元気に！京都に暮らす人を元気に！～

京都の大学生が、京都駅から未来への希望を発信

京都駅の大型サイネージ「京都プレミアム vision」で10月1日から動画の放映を開始

公益財団法人 大学コンソーシアム京都、京都駅ビル開発株式会社、株式会社 JR 西日本コミュニケーションズは、京都の大学生や京都に暮らす人に元気を届けることを目的に、10月1日から京都駅の大型サイネージ、京都プレミアム vision にて、「#緊急未来宣言」というテーマで応援メッセージ動画を放映いたします。

新型コロナウイルスの感染拡大の影響を受け、大学生は、未だに大学構内への立ち入りが制限されていたり、留学を取りやめていたり、なかなか友だちに会えずにいたり、未曾有の事態の中、「日常」を取り戻せずにいます。そんな大学生を応援するために、「新型コロナウイルスの影響が小さくなってきたらやりたいこと」、「未来への希望」を宣言文として、大学生が発表する場を京都駅の玄関口に設けました。

動画の制作にあたっては、学生たちが主体的に企画に関わり、メッセージやイラストなどは全て自分達で収集。また、現状を踏まえ、収集などの作業や打ち合わせは全てオンラインで実施いたしました。

未来へ向かう前向きな宣言をすることで、大学生に元気に、前向きに、未来志向になってもらい、さらに、学生のポジティブなパワーが見た人へと伝わっていくことで、京都に暮らす方々へも元気を届けたいと考えています。

1. 目的 新型コロナウイルスの感染拡大の影響を受け「日常」を取り戻せずにいる大学生をメッセージ動画で応援する。
 さらに、その様子を京都駅を利用される多くの方にご覧頂くことで京都に暮らす方々にも元気を届ける。

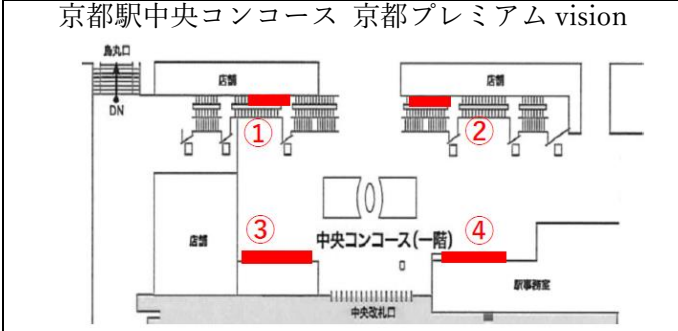
2. テーマ



3. 放映期間 2020年10月1日(木)～2020年10月31日(土)

4. 放映時間 30秒×約200回/日(6:00～24:00)

5. 放映箇所・サイズ

場所	サイズ
京都駅中央コンコース 京都プレミアム vision 	①②180 インチ (60 インチ 3×4=12 面) ③④210 インチ (70 インチ 3×7=21 面)

お問い合わせ先

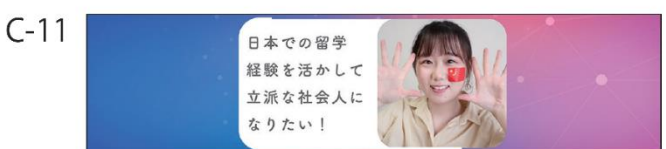
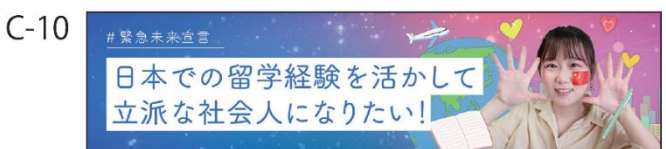
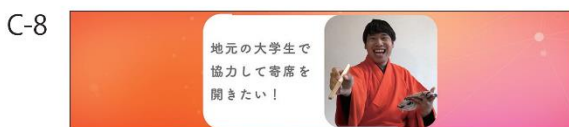
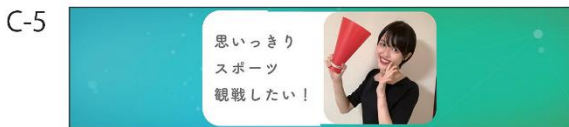
株式会社 JR 西日本コミュニケーションズ京都支社

担当者：山本 TEL 075-361-6180

E-mail hi-yamamoto@jcomm.co.jp

10月1日から放映 「大学・学生のまち 京都から」(Aタイプ)

※画像を転載される場合は必ずお問合せください



10月1日から放映 「大学・学生のまち 京都から」(Bタイプ)

※画像を転載される場合は必ずお問合せください

C-1



C-2



C-3



C-4



C-5



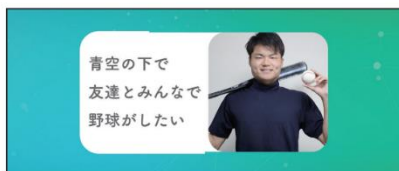
C-6



C-7



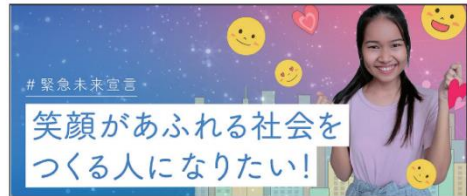
C-8



C-9



C-10



C-11



C-12



C-13



C-14



C-15



(参考資料) 京都プレミアム vision

