

報道関係各位
プレスリリース

2016年6月21日
株式会社アーキエムズ
株式会社ホテルエムズ



M's INN HIGASHIYAMA

京都観光の中心地・東山にファミリー・グループ向けの 観光ホテルが2016年7月11日（月）に誕生します。

株式会社アーキエムズ（本社：京都市中京区、代表取締役：村田雅明以下アーキエムズ）とその関連会社の株式会社ホテルエムズ（本社：京都市中京区、代表取締役：村田博司 以下ホテルエムズ）は、京都市東山区小松町に全15室の客室数となる「エムズイン東山」を2016年7月11日（月）にオープンいたします。「エムズイン東山」は、京都の企業アーキエムズが設計・監理を行い、ホテルエムズが「ホテル グラン・エムズ京都」に続き運営する、2店舗目のホテルとなります。ホテルエムズは将来的に京都市内において客室数1000室の運営を目標としております。

【京都観光の中心地に誕生するファミリー・グループ向け観光ホテル】

徒歩3分圏内に舞妓さんのいるお茶屋街・宮川町があり、祇園の花見小路へは徒歩5分、八坂通を進むと清水寺へも道一本とアクセスが便利な、京都の歴史と風情を感じられる観光地の中心に位置する京都市東山区小松町に7月11日（月）、新たなホテルが誕生します。1部屋4人までのファミリーやグループで宿泊可能な、「寛ぎ」をテーマにしたゆったりと滞在できる客室を全15室備えた、ファミリー・グループ向け観光ホテルとなります。

【日本を感じていただける客室】

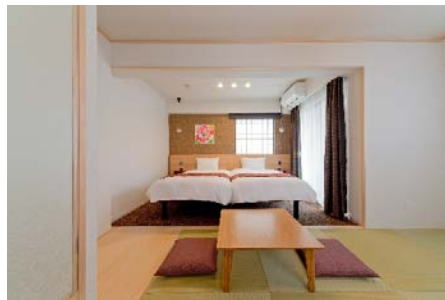
全米シェアNo.1のマットレスで有名なサータ社製ベッドを完備し、肌に触れるシーツやタオルは心地よい使用感のものを採用しております。居室空間は、日本を感じていただける畳を備えた客室*となっており、日本の布団文化も体験いただけます。また、各部屋にはシンク、レンジ、冷蔵庫、ポットの簡易なキッチン機能も兼ね備えております。徒歩圏内にスーパーマーケットもあり、長期滞在にも適したロケーションとなります。

*15室中11部屋が畳のある和洋室、4部屋は洋室となります。

【銅版画家 舟田潤子氏によるアートディレクション】

各客室やエレベーターホールは、銅版画家 舟田潤子氏の作品で彩られております。カラフルな作品がホテル全体を優しく包み込みます。また、フロントに飾られた舞妓さんモチーフの大きな版画がお客様をお迎えいたします。

客室写真



共用部写真



宿泊イメージ写真



【施設概要】

エムズイン東山 M's INN HIGASHIYAMA

住所：京都市東山区大和大路通四条下ル四丁目小松町 159

電話番号：075-223-2323

交通：京阪本線「祇園四条駅」1番出口徒歩5分・

京阪本線「清水五条駅」5番出口徒歩6分

敷地面積：245.85 m² 延床面積：678.81 m²

客室数：15室

オープン日：2016年7月11日(月)

URL：<http://msinn.jp>

<https://www.facebook.com/msinnhigashiyama>

【株式会社アーキエムズ 会社概要】

社名：株式会社アーキエムズ

代表者：代表取締役 村田雅明

所在地：京都市中京区両替町通御池上ル龍池町 449-1 エムズ烏丸御池

設立：1962年2月10日

事業内容：デザインビルド事業・システムサービス事業・パーキングシステム事業・
デベロップメント事業

URL：<http://www.archims.co.jp>

【株式会社ホテルエムズ 会社概要】

社名：株式会社ホテルエムズ

代表者：代表取締役 村田博司

所在地：京都市中京区両替町通御池上ル龍池町 449-1 エムズ烏丸御池

設立：2014年5月

事業内容：ホテル事業

【お問い合わせ】

株式会社アーキエムズ

担当：合田

TEL：075-241-2227

E-Mail：promotion@archims.co.jp