

PRESS RELEASE

寒い冬場に心霊スポット巡り！ 暗い夜道で肝試しツアー

古都京都をぶらりと訪れる「ことぶら」(京都の観光ガイド企画)

京都観光ガイドの「ことぶら」(主催:ホームページ製作事業のライフクルー(京都市南区吉祥院八反田町30番地2階代表取締役/大西隆徳))は、10月から12月までのツアー企画のラインナップを行いました。今回は心霊スポット巡りや、どこに連れて行かれるか分からないミステリーツアー、五感で味わう大人のたしなみツアーなど、ユニークなツアーをラインナップしております。

●心霊スポットツアーの概要

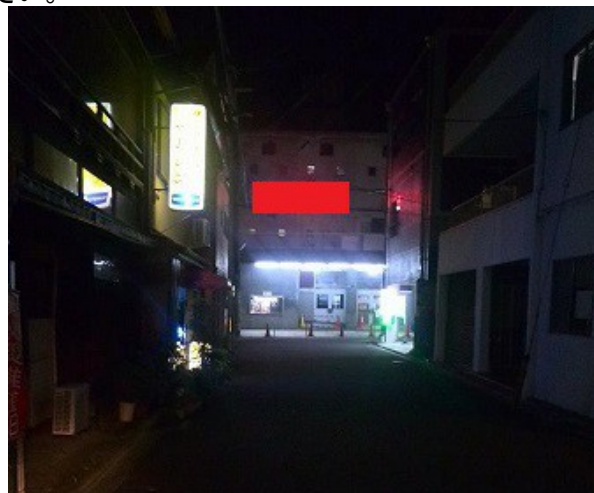
(告知文章)

千年の呪い恨みが集いしこの地の心霊スポットを知り尽くした地元ナビゲーターが案内し、一緒に心霊スポット・ミステリースポットを巡ります。地元民だからこそ知る心霊スポットや、いわく付きの現場、周辺の怖い逸話など本気の心霊スポット巡りです！心臓の弱い方はご参加をお控えください。

日時:2015年12月19日(土) 19:30~21:30

集合場所:千本中立売バス停(西側車線マクドナルド前)集合
費用:3000円※保護者同伴でも小学生以下のお子様は不可
定員:15名(最少催行人数:5名)
お申込締め切り:先着順

コースルート:千本中立売~西陣空襲~五番町~報土寺~
四番町~仁和小学校~一条七本松~北野天満宮
※コースの詳細については当日まで非公開
担当ガイド詳細:鳥井光広
北野界わい創生会事務局長



●田中さんしか参加出来ないツアーを中心に定期開催も決定

ほぼ毎週土日を中心に開催している約2時間の京都時短ツアーも、12月までのラインナップ(全30コース)が決定。

- ・苗字が田中さんしか参加出来ないユニークツアー
 - ・ルーレットで行先を決める月例のアドリブユニークツアー
 - ・神戸つなぎすとサロン VS ことぶら 2団体共同開催のクイズ対抗戦
 - ・大人のたしなみを身に付けるツアー
 - ・寺町通を端から端までガイドするツアー
 - ・テレビパーソナリティーによる山科コンプリートコース
- など全30コース。各コース2000円~要予約。

ツアー詳細はホームページに掲載「ことぶら」と検索して下さい。

<http://7954ef1e0ceb9322.lolipop.jp/kotobura/index3.php>

■参加方法 ホームページやお電話にて受付 担当者直通 TEL:090-4198-9098(田中)
「ことぶら」のHP <http://www.lifecrew.jp/kotobura/index.html> TEL 090-4198-9098 メール kotobura@lifecrew.jp



【お問合せ先】

古都京都をぶらりと訪れる「ことぶら」

<http://www.lifecrew.jp/kotobura/index.html>

携帯:090-4198-9098(携帯へのご連絡希望不出時は折返します)

担当:田中英哉(たなかひでや)

(主催:株式会社ライフクルー)

〒601-8325 京都市南区吉祥院八反田町30番地2階

TEL:075-692-1300 FAX:075-692-1301

HP: <http://www.lifecrew.jp> E-mail tanaka@lifecrew.jp