

京都初、ドイツ環境学会認証天然 100%ラテックスマットレス販売 10月6日（土）から10月28日（日）正しい寝姿勢体感フェア開催

～ 土に戻せる地球環境にも良いマットレス ～

京都で地域に密着した家具・インテリアの店を営む創業130周年を迎える株式会社川上（本社：京都市中京区 代表取締役：川上泰司）は、ドイツECO認証ラテックス100%マットレス（*1）の体感フェアを京都市中京区、伏見区、宇治市の3店舗の売場で10月6日（土）から10月28日（日）まで行います。このマットレスは、快適な睡眠と将来の環境保護のために、体の重さを分散させ正しい寝姿勢がとれ、最終的には土に戻せる地球環境に良い商品として提案します。期間中シングルサイズを10台限定で、価格は直輸入により他社商品の3分の2となる98,000円で販売します。

●背景

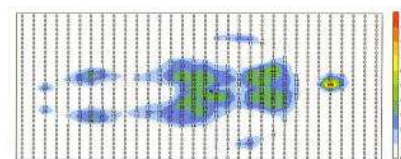
- ・厚生労働省の調査によると日本の成人の5人に1人が睡眠障害を持っている現状。
- ・睡眠障害は、勤務中の睡魔や注意力の散漫を引き起こし運転中の居眠りによる事故が社会問題となっています。
- ・体重の分散性の良い理由として、長野県工業総合センター材料技術部門 製品科学部が7.5cmと10cm厚のマットレスで、その分散度合いを調べたところ、一般のマットレスでは、臀部で58mmHgだったものが29mmHgへと大きく分散し局部への圧迫を低減していることが証明されました。



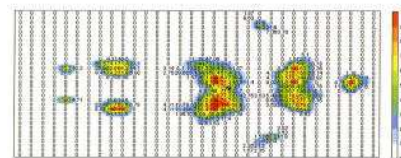
●特長：正しい寝姿勢の実現で健康を提供し地球環境にも優しいマットレス

- ・天然ラテックスマットレスは、多くの気孔があり通気性が良く夏は涼しく、7ゾーンに分割した構造は柔らかさと弾力性を併せ持ち、正しい寝姿勢を実現する16cm厚みのマットレスです。
- ・マットレス表面材料もオーガニックコットンを使用し肌触りが良い。
- ・ドイツ環境学会が認定をしている天然ラテックス100%のマットレスは、外に出すと2～3年で土に戻るのも、将来有害なゴミにならず地球環境にも良い。

（*注1）ヨーロッパ最高基準と言われるドイツ環境学会のあらゆる試験に合格し、安全で衛生的な最高品質のラテックスであると言うECO認証を受けています。



○ボディワーカーは身体全体をバランス良く支えるために、理想的な体圧分散効果が得られます。



○一般のマットレスでは、カラダの重い部分が大きく沈み込み、効果的な体圧分散ができません。

本件に関するメディアからのお問い合わせ先
株式会社 川上 広報担当 岡本晃和
〒604-0813 住所：京都市中京区夷川通間之町東入ル夷町 557 番地
TEL:075-222-1055
ホームページ：<http://www.kagude.com>
e-mail: okamoto@kk-kawakami.co.jp