

平成28年6月21日(火) 14時
京都府政記者室、京都市政記者室<取次・資料配布>
京都経済記者クラブ

記者発表資料
(府・市・経済同時)

平成28年6月21日(火)午後2時
京都知恵産業フェア実行委員会
(事務局:京都産業育成コンソーシアム
TEL:075-211-1880)

「京都知恵産業フェア2017」の実施に関する件

1. 目的

知恵産業に意欲的に取り組む京都企業の首都圏販路開拓支援事業として、昨年度に引き続き、オール京都で「京都知恵産業フェア2017」を実施し、「知恵産業」の振興、「京都ブランド」の向上とともに、次代を担う京都産業の育成を図る。

ねらい

出展企業の販路開拓支援を通じて、「知恵産業」「京都ブランド」の更なる価値を高め、京都産業全体への波及を目指す。そのため、京都ならではの技術や素材、知恵を活用した商材を集めるとともに、出展企業への支援を積極的に展開し、戦略的な展示商談会にする。

2. 内容

首都圏を中心としたバイヤー(来場見込900名)に対し、知恵を活用した商品の販路拡大を図る展示商談会

3. 開催日

平成29年2月23日(木)～2月24日(金)

4. 会場

渋谷ヒカリエ(9階)Hikarie Hall(東京都渋谷区渋谷2-21-1)

5. 主催

京都知恵産業フェア実行委員会
(実行委員会構成メンバー)

委員長 京都商工会議所 常務理事

委員 京都府商工労働観光部長、京都市産業戦略監、公益社団法人京都工業会専務理事
地方独立行政法人京都市産業技術研究所副理事長、京都産業育成コンソーシアム幹事・事務局長

監事 公益財団法人京都産業21専務理事、公益財団法人京都高度技術研究所専務理事

<出展事業者募集について>

1. 募集概要

(1) 募集対象

京都の素材や技術、知恵、自社の強みを活用することで、現代ニーズに沿った付加価値の高い、商品の開発とともに首都圏での販路開拓に意欲的に取り組まれている京都の中小企業

(2) 募集企業数(出展にあたっては選考があります)

100社程度

(3) 募集分野

京都ならではの技術や素材、知恵を活用したライフスタイル関連商品(春夏向け商品を想定)

<ファッション、生活雑貨、ギフト商品、新感覚のスイーツ・フード、ビューティ&コスメ、アート・文化、エンターテイメント、体験型観光サービス等>

(4) 募集する商品のコンセプト

- ・京都ならではの技術、伝統、デザイン、感性、物語性を感じられる商品
- ・首都圏のバイヤーや市場ニーズに対する適合性や話題性のある商品
- ・市場に出回っていない、独創性に富んだ商品や技術を活かして新たに開発した商品 など

2. 募集期間

平成28年6月22日(水)～7月21日(木)午後5時受付分まで<時間厳守>

3. 応募方法

京都産業育成コンソーシアムHPより、「京都知恵産業フェア2017応募申請書」をダウンロードし、必要事項を記入の上、期日までに持参またはE-mail添付にて、京都知恵産業フェア実行委員会事務局まで提出。

(郵送・FAXでは受付いたしません)

京都産業育成コンソーシアムHP http://www.kyoto-conso.jp/kyoto_chiefair/

4. 申請書提出先

京都知恵産業フェア実行委員会事務局(京都産業育成コンソーシアム内)

京都市中京区烏丸夷川上ル 京都商工会議所ビル6階

TEL:075-211-1880 E-mail:kyoto-chiefair@kyo.or.jp

<出展事業者募集説明会の開催概要>

1. 日時 6月30日(木) 15時～16時30分(受付は14時30分～)
2. 場所 京都商工会議所(2階)教室
3. 内容 京都知恵産業フェア2017事業概要説明及び出展事業者募集に関する説明ほか
4. 定員 160名(先着順/定員になり次第締め切ります)
5. 申込み 京都産業育成コンソーシアムHP内の申込フォーム、FAX、メールのいずれか

申込み・問合せ先

京都知恵産業フェア実行委員会事務局(京都産業育成コンソーシアム内)

TEL:075-211-1880 FAX:075-211-1881 E-mail: kyoto-chiefair@kyo.or.jp

京都産業育成コンソーシアムHP <http://www.kyoto-conso.jp/>

【参考】平成27年度実施 京都知恵産業フェア2015

○日時 平成27年11月5日(木) 11:00～19:00 (17:00～ レセプション)

6日(金)10:00～17:00

○会場 JPタワー ホール&カンファレンス 4F ホール

○出展企業数 111社

○来場数 890名(首都圏のバイヤー、メディア、設計事務所、企業関係者)

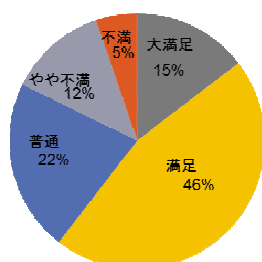


小田急百貨店、京急百貨店、京王百貨店、東急百貨店、大丸松坂屋百貨店、三越伊勢丹、そごう西武、高島屋、明治屋、遠鉄百貨店、日本ホテル、ホテルオークラ、森トラスト・リゾーツ、エトワール海渡、オンワード商事、三井食品、日清商事、マルショウエンドウ、伊藤忠食品、丸井、東急ハンズ、ロフト、日清紡ペーパープロダクト、大成建設、国際ディスプレイ工業、NHK出版、カタログハウス、ディノス・セシール、JTBパブリッシング、音楽之友社、芸艸堂、カルチュア・コンビニエンス・クラブ(TSUTAYA)、Lives Inc.、ぐるなび、小学館、ハースト婦人画報社、日本郵便(中国)国際物流有限公司、コムサ、ワールド、アパハウス、全日空商事など(順不同・敬称略)

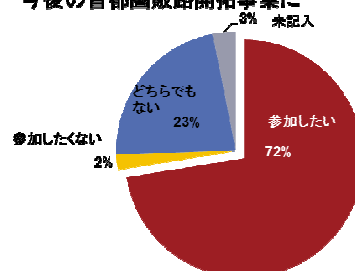
○商談状況(有効回答率90%):平成27年11月末現在

名刺交換件数 1社平均30社 / 商談件数 1社平均10件 / 商談見込み件数 約240件

京都知恵産業フェアに出展して



今後の首都圏販路開拓事業に





京都知恵産業フェア2017

出展事業者募集要項

出展募集 平成28年6月22日(水)～平成28年7月21日(木)

<主催>

京都知恵産業フェア実行委員会

京都産業育成コンソーシアム、京都府、京都市、京都商工会議所、京都工業会
京都産業21、京都高度技術研究所、京都市産業技術研究所

<趣旨>

京都には、長い年月をかけて磨き上げられてきた技術や素材、ノウハウに、現代的な創意工夫を取り込んだ独創的なビジネスがたくさんあります。

オール京都体制で育成を支援している知恵産業は、京都の伝統や文化を背景に、商品やサービスの獨創性、先駆性、高品質性など知恵の活用をその特徴としますが、行政や経済団体による知恵の認証・評価を受けられた企業が140社を超えるなど、そのすそ野は年々拡大しています。

これら知恵産業が、京都の特性や企業の強みを活かしながら、多様な産業群として成長していくためには、企業の発展段階に合わせた、成長支援に関する各種施策の展開が必要であり、とりわけ、優れた商品やサービスの開発により、販路を開拓し顧客を創造する活動は、企業の継続・発展にとって極めて重要な取り組みです。

そこで、世界中の商品が集まる消費・流通の一大中心地を舞台に、ライフスタイル関連分野での京都の獨創性、新規性、文化力を併せ持つ高付加価値商品を、京都の総力をあげてバイヤーに売り込み、「知恵産業」「京都ブランド」の価値を高めて、京都産業の発展へ繋げていきたいと考えております。

効果のある展示商談会にしていきたいと考えていますので、皆様のご応募を心よりお待ちしております。

<本展示商談会の特徴>

趣向を凝らした展示構成で、商品の訴求力を高めるとともに、京都府・京都市及び京都の産業支援機関のネットワークと情報発信により、数多くの首都圏のバイヤー、メディア、企業関係者の来場を図ります。

出展者とバイヤーは会場内において常時スムーズな商談が可能です。

また、京都の行政・産業支援機関の各種経営支援事業と連動させながら、出展者の販路開拓の効果を高めます。

出展者選定について

<選定について>

選定委員会にて選定。選定結果は、8月中旬に文書にて通知します。

<選定基準>

本事業の趣旨や募集内容に合致し、次の基準を満たしていること。

- ①知恵の活用: 京都ならではの技術、伝統、デザイン、感性、物語性や獨創性など
- ②マーケットへの対応力: 市場でのニーズ、適合性や話題性、商材の供給能力・体制及び安全性(PL法等)
- ③牽引力: 「知恵産業」「京都ブランド」の価値を高め、京都産業全体への波及と底上げが期待できる商品

など

4

申請方法

<申請方法> http://www.kyoto-conso.jp/kyoto_chiefair/

下記①②③を持参もしくはE-mailでお送りください。※郵送・FAXでの受付は致しません。

- ①応募申請書 (上記URLから応募申請書をダウンロード)
- ②出展希望の商品や商品ストーリーが分かる画像データ 数点
- ③【任意提出】出展希望の商品や商品ストーリーが分かるパンフレット(PDF可)

<締 切>

平成28年7月21日(木)17時 ※必着

<お問い合わせ・提出先>

京都知恵産業フェア実行委員会事務局(京都産業育成コンソーシアム内)
京都市中京区烏丸通夷川上ル 京都商工会議所ビル6F TEL 075-211-1880

提出先メール: kyoto-chiefair@kyo.or.jp

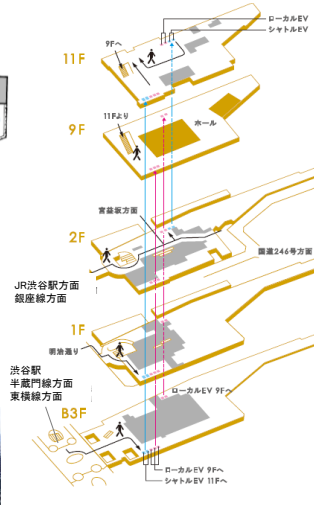
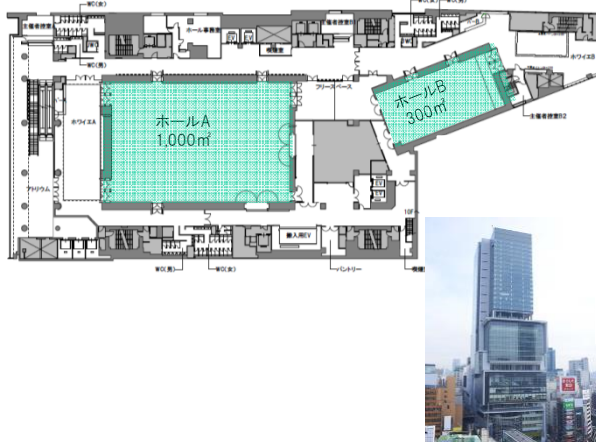
- ※件名に「京都知恵産業フェア2017 応募について[企業名: **]」と明記してください。
- ※上記アドレスより、受信完了メールをお送りしますので受信できるよう設定をお願いします。

5

会場アクセス

<会場>

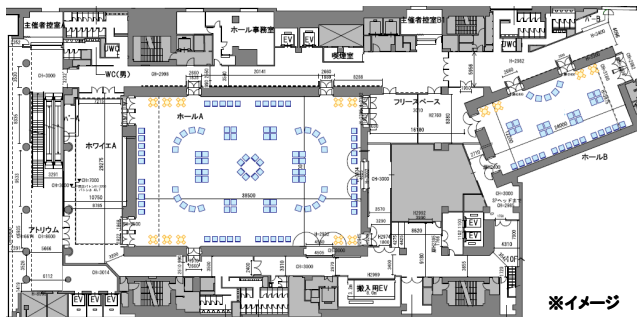
渋谷ヒカリエ 9階 Hikarie Hall
(東京都渋谷区渋谷2-21-1) ※渋谷駅直結



会場構成

100社程度の展示台、展示ステージと、商談席を併設することで、具体的な商談につながる場を創出します。

小間割りやゾーニングについては、出展商材やターゲットを考慮して企画しますので、主催者にご一任いただきます。



※イメージ



※写真は前回のものです。

小間の基本設備

<基本小間タイプ>

900mm × 900mm

ステージタイプ・展示台タイプなど基本小間のタイプから、貴社の商材に適したものをご選択いただけます。

※詳細は、出展者を対象に開催する運営説明会でご案内します。
※商談環境を維持するため、各小間での音声・音楽等の使用は原則お断りします。
※安全への配慮のため、出展者による展示台へのポスターやパネル設置はお断りします。

<経費について>

- ・出展料3万円(税抜)は、基本小間代(1小間)が含まれています。
- ・上記以外の経費(レンタル備品、電気工事、展示品の搬出入や制作にかかる費用、旅費、宿泊費、運送費など)は、すべて自己負担となります。

<レンタル備品・電気工事について>

- ・費用等の詳細については、出展者を対象に開催する運営説明会でご案内します。
- ・レンタル備品、電源工事代については、会期後に、会場施工委託会社から請求します。

<その他>

- ・出展商材により、2小間が必要な場合はご相談ください。
(2小間の場合は、プラス3万円(税抜)となります)

広報計画

首都圏及び全国のバイヤーやメディア等に来場頂けるよう積極的な集客活動と情報発信を行います。

<ターゲット>

バイヤー・メーカー(首都圏を中心とした全国) / メディア(専門誌、雑誌、一般誌等)

<集客・広報活動>

- ・プレスリリース(記者会見、東京でのプレス、PRワイヤーなど、各種メディアへのプレスサービス活用)
- ・事務局によるバイヤー訪問
- ・バイヤー・メディアへのDM送付
- ・Webサイト・FB開設
- ・各種媒体誌への掲載依頼
- ・出展企業パンフレットの制作・配布



パンフレット



ホームページ

参考(京都知恵産業フェア2015より)

出展者支援

商談会での成果をより高めていただくため、商品開発、販路戦略のほか、バイヤーへの訴求力を高める展示方法や広報等に関するセミナーの開催をはじめ、経営相談、専門相談、販路開拓に向けたさまざまな支援をさせていただきますので、展示会へのご出展が初めての方も安心してご出展いただけます。ぜひ、ご活用ください。

主なスケジュール

※詳細なスケジュールは出展者説明会の際にお示します。

1	平成28年7月21日(木)	出展者募集 申請締切
2	平成28年8月中旬	出展者選考/決定通知(参加料請求)
3	平成28年8月31日(水)15時～	出展者運営説明会(展示商談会の当日運営など) 出展者交流会の開催
4	平成28年9月中旬～	出展者向けセミナーの開催(市場動向・商品開発・販路戦略等) 各種広報活動 (パンフレット配布、DM、マスコミ・プレス、webサイト公開、広告掲載など)
5	平成29年1月中旬	出展者運営説明会 (バイヤー訪問報告・展示商談会の当日運営など)
6	平成29年2月22日(水)17時～	設営
7	平成29年2月23日(木)・24日(金)	京都知恵産業フェア 2017 展示商談会

京都知恵産業フェア2017

10

注意事項①

主催者でイベント保険に加入しますが、出展者の責任で生じたトラブルや展示スペースで生じた事故等は補償外になります。各出展者の判断・責任で、イベント保険に加入するとともに、事故が生じた際は、自己責任でご対応をお願いします。

<キャンセルについて>

出展決定後に申し込みをキャンセルすることはできません。

<搬入・設営/搬出・撤去について>

搬入・設営/搬出・撤去はすべて出展者に行ってください。展示品の設営は必ず前日及び当日開場前の指定時刻(詳細は出展者運営説明会で発表)までに完了してください。なお、当日の展示商談会開催中の搬入・設営作業はできません。また、展示品の搬出・撤去作業は、2月24日の展示商談会終了後(17時以降)に行ってください。開催時間中の撤去・搬出作業は認められません。

<展示について>

- ・開催期間中の展示品の管理は出展者の責任において行ってください。展示品の損害、盗難、紛失、破損等について主催者は一切責任を負いません。夜間等の開催時間外は会場を施錠します。
- ・展示時間中は、ブースにて展示品についてご説明頂ける方を必ず手配願います。
- ・出展者が、他社の小間、運営設備または展示会場の設備及び人身等に損害を与えた場合、その補償は該当出展者の責任において行うものとし、主催者は一切責任を負いません。
- ・出展者は割り当てられた小間の全部又は一部を有償無償で第三者に譲渡、貸与もしくは交換することはできません。

京都知恵産業フェア2017

11

注意事項②

<食品の取り扱いについて>

- ・試食・試飲をされる場合、管理責任者及び管轄の保健所に運営・衛生上の観点から事前申請を行います。
ご希望の方は、応募の前に必ず事務局に提供商品並びに提供方法、衛生管理方法についてご連絡ください。
- ・会場において水道・火器の使用はできませんので、調理を伴う食品の試食・試飲はできません。

・会場となる商業施設には多数の飲食テナントが入居しています。万一、本展示商談会に起因する食中毒が発生した場合、すべての飲食テナントが営業停止となり、その間の休業補償と信用毀損に対する賠償を主催者に求められる可能性があります。食中毒を発生させた出展者には、主催者に請求された全部又は一部の賠償額を請求致しますのでご了承ください。

<危険物の持ち込みについて>

会場内への危険物の持ち込みを厳に禁止します。また、当会場内での火気(裸火)の使用を禁止します。

<その他>

- ・出展者運営説明会には、必ずご出席ください。また、効果的な展示方法や首都圏での商慣行などに関する情報を提供できる勉強会を案内する場合がありますので、併せてご参加いただけますようお願いいたします。
- ・主催者は、災害をはじめとした不可抗力により、会期の変更・開催の中止によって生じた出展者及び関係者の損害は補償しません。

お申し込みいただいた時点で、本出展募集の各項目についてすべて同意いただいたものとします。

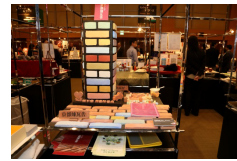
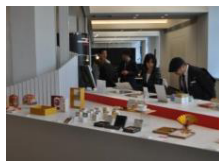
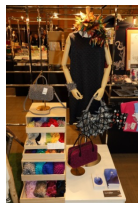
【参考】平成27年度実施 B t o B 首都圏販路開拓事業

琳派400年記念 「京都知恵産業フェア2015 "New Style Selection"」

- ・日 時 平成27年11月5日(木)11:00～19:00 (17:00～ レセプション)
／6日(金)10:00～17:00
- ・会 場 JPタワー ホール&カンファレンス 4F ホール
- ・主 催 京都知恵産業フェア実行委員会
[京都産業育成コンソーシアム・京都府・京都市・京都商工会議所・(公社)京都工業会・
(公財)京都産業21・(地独)京都高度技術研究所]
- ・後 援 (独)中小企業基盤整備機構、日本商工会議所
- ・来場数 890名 (首都圏のバイヤー、メディア、設計事務所、企業関係者)



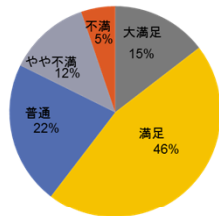
小田急百貨店、京急百貨店、京王百貨店、東急百貨店、大丸松坂屋百貨店、三越伊勢丹、そごう西武、高島屋、明治屋、遠鉄百貨店、日本ホテル、ホテルオーグラ、森トラスト・リゾーツ、エトワール海渡、オンワード商事、三井食品、日清商事、マルショウエンドウ、伊藤忠食品、丸井、東急ハンズ、ロフト、日清紡ペーパープロダクト、大成建設、国際ディスプレイ工業、NHK出版、カタログハウス、ディノス・セシール、JTBパブリッシング、音楽之友社、芸艸堂、カルチュア・コンビニエンス・クラブ(TSUTAYA)、Lives Inc.、ぐるなび、小学館、ハースト婦人画報社、日本郵便(中国)国際物流有限公司、コムサ、ワールド、アパハウス、全日空商事など(順不同・敬称略)



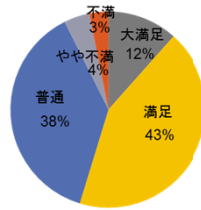
【参考】平成27年度実施 BtoB 首都圏販路開拓事業

・出展者アンケート結果(概要) ※平成27年11月現在

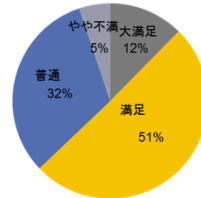
京都知恵産業フェアに出展して



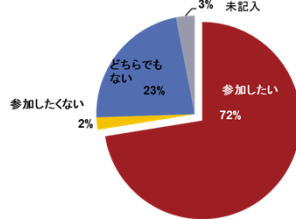
広報活動について



当日のオペレーション



今後の首都圏販路開拓事業に



商談状況 (有効回答率90%)

- 名刺交換件数 1社平均30社
- 商談件数 1社平均10件
- 商談見込件 約240件

問い合わせ・提出先

<応募に関するお問い合わせ/提出先>

京都知恵産業フェア実行委員会事務局 (京都産業育成コンソーシアム内)

http://www.kyoto-conso.jp/kyoto_chiefair/

京都市中京区烏丸通夷川上ル 京都商工会議所ビル6F

TEL:075-211-1880

提出先メール:kyoto-chiefair@kyo.or.jp

14	百貨店、セレクトショップ、旅行会社、出版社など、想定されている取引先の業態があればご記入ください。
----	---

各種認定制度の取得状況（該当される方のみ をつけてください）

15	<input type="checkbox"/> 知恵ビジネスプランコンテスト <input type="checkbox"/> 創造的文化産業（クリエイティブ産業）モデル企業選定事業 <input type="checkbox"/> 京都府元気印中小企業認定制度 <input type="checkbox"/> 京都府中小企業「知恵の経営」実践モデル企業認証制度 <input type="checkbox"/> 「知恵創出“目の輝き”」企業認定 <input type="checkbox"/> 京都市オスカー認定 <input type="checkbox"/> 京都市ベンチャー企業目利き委員会Aランク認定 <input type="checkbox"/> 京都文化ベンチャーコンペティション（受賞名： ） <input type="checkbox"/> 「これからの1000年を紡ぐ企業認定」認定企業 <input type="checkbox"/> その他（ ）
----	--

出展希望内容

16	出展品 (商品名)	複数の商品を出展希望の場合は、主なもの3つを記述してください ① (希望小売価格 税抜: 円) ② (希望小売価格 税抜: 円) ③ (希望小売価格 税抜: 円)
17	出展品のPR ※300字以内	複数の商品を出展希望の場合は主なもの3つを記述してください 商品の特徴のほか、原材料・製法などのこだわりなどのストーリー性も記述してください。 ① ② ③
18	取引条件	出展品の標準的な掛け率や販売形態（委託・買取）、その他販売条件などを記述してください。
19	その他	2小間を希望の際は、こちらにご記入ください（但し、ご希望に沿えない場合がございます）。

※ご記入いただいた情報は、本事業以外には使用致しません。

※本応募申請書は、京都産業育成コンソーシアムホームページでダウンロードできます。

http://www.kyoto-conso.jp/kyoto_chiefair/

<画像について>

1. 展示品の写真（最大3点）をお送りください。また、商品のストーリー性（生産現場など）が分かる写真があれば、別途最大2点をメールに添付してお送りください。なお、商品やストーリー性がわかる商品パンフレット（PDF可）の提出も可能です。
2. 画像データは、JPEGのみ。
3. ファイルサイズが、合計3MB以内になるよう圧縮または別途データ便等をご利用ください。

<ご提出について>

1. メールの場合

①お送りいただく申請書のファイル名に御社名をご記入ください。

（例）「京都知恵産業フェア 2017 応募申請書（企業名：***）.docx」

②件名に「京都知恵産業フェア 2017 応募について〔企業名：***〕」と明記し、以下のメールアドレスにお送りください。

（提出先） kyoto-chiefair@kyo.or.jp

※本アドレスより、受信完了メールをお送りしますので受信できるよう設定をお願いします。

2. ご持参の場合

京都市中京区烏丸通夷川上ル 京都商工会議所ビル6F 京都産業育成コンソーシアム
京都産業育成コンソーシアム内 京都知恵産業フェア実行委員会事務局