

平成27年9月25日(金) 10:00
京都経済記者クラブ 資料配布

平成27年9月25日(金)
公益財団法人小倉百人一首文化財団
(小倉百人一首殿堂「時雨殿」)

小倉百人一首殿堂 時雨殿 × 宇治市源氏物語ミュージアム連携企画展 「紫式部と女流歌人たち」開催のご案内

小倉百人一首殿堂「時雨殿」では、百人一首の多様な世界を体感できるミュージアムとして、また嵯峨・嵐山地域の観光情報発信拠点としてさまざまな事業を展開しております。

この度、宇治市源氏物語ミュージアムと連携した企画展を下記の通り開催することとなりました。事前の広報ならびに会期中の取材につきまして、宜しくお取り計らいくださいますようお願いいたします。

■ 開催概要

『源氏物語』の作者・紫式部は、日本人として初めてユネスコの「世界の偉人」に選定されるなど、日本の歴史上最も有名な女性の一人として知られています。物語作者として有名な式部ですが、百人一首にも歌が選ばれ、『源氏物語』には795首の歌が収録されるなど、和歌との関わりも注目されます。今回の企画展は、宇治市源氏物語ミュージアムと連携し、嵐山と宇治で紫式部の和歌と物語の魅力をご紹介します。

■ 主催 公益財団法人小倉百人一首文化財団 宇治市教育委員会

■ 後援 京都府教育委員会 京都市教育委員会 京都商工会議所 京都府観光連盟
京都市観光協会 宇治市 宇治商工会議所 宇治市観光協会

■ 会期 9月29日(火)～12月23日(水・祝)

※12/11(金)から20(日)まで行われる京都・嵐山花灯路
開催期間中は月曜日も開館し、閉館時間を20時30分まで
延長します。

■ 場所 小倉百人一首殿堂「時雨殿」
(京都市右京区嵯峨天龍寺芒ノ馬場町11)

■ 入場料 大人500円/小中学生300円
(常設展も合わせてご覧いただけます)

■ 同時開催 宇治市源氏物語ミュージアム企画展「紫式部と源氏物語」

同時期に宇治市源氏物語ミュージアムでは、紫式部の足跡と虚像に迫る
企画展「紫式部と源氏物語」が開催されます。時雨殿のチケットもしく
は会員証などを提示いただくと団体料金で入館でき、さらに記念品をプレゼントします。

○会期 9月30日(水)～11月29日(日)

○会場 宇治市源氏物語ミュージアム(宇治市宇治東内45番地26)

○開館時間 9:00～17:00(最終入館は16:30)

○休館日 月曜日(祝日の場合はその翌日)

○入館料 大人500円/小中学生300円

※詳細は別添のチラシをご覧ください



【お問い合わせ】

公益財団法人小倉百人一首文化財団・時雨殿 担当：東浦

〒616-8385 京都市右京区嵯峨天龍寺芒ノ馬場町11

TEL: 075-882-1111 FAX: 075-882-1103 E-mail: ogura@kyo.or.jp <http://www.shigureden.or.jp>

開館時間: 10:00～17:00(入館は16:30まで) 休館日: 月曜日(祝日の場合は翌平日)

紫式部と女流歌人たち

紫式部の和歌と物語



土佐絵三美人図より紫式部
(江戸時代)個人蔵

平成27年
9月29日[火]~12月23日[水・祝]
10:00~17:00(最終入館16:30)

12月11日(金)から20日(日)まで行われる京都・嵐山花灯路期間中は、
月曜日も開館し、閉館時間を20時30分まで(入館は20時まで)延長します。

京都嵐山 小倉百人一首殿堂

時雨殿

小倉百人一首殿堂
「時雨殿」
連携企画展
源氏物語
宇治市
ミュージアム

主催 | 公益財団法人小倉百人一首文化財団 宇治市教育委員会

後援 | 京都府教育委員会 京都市教育委員会 京都商工会議所 (公社)京都府観光連盟 (公社)京都市観光協会
宇治市 宇治商工会議所 (公社)宇治市観光協会

『源氏物語』の作者である紫式部は、日本人として初めてユネスコの「世界の偉人」に選定されるなど、日本の歴史上最も有名な女性の一人として知られています。物語作者として著名な式部ですが、幼なじみとの再会と離別を詠んだ「めぐりあひて見しやそれとも分かぬまに雲がくれにし夜半の月かな」が百人一首に選ばれ、『源氏物語』には795首の歌が収録されるなど、和歌との関わりも注目されます。また式部が生きた時代は、藤原道長を中心とする摂関政治の時代であり、清少納言や和泉式部、伊勢大輔などの女房たちが華々しい活躍を遂げた「女性の時代」でもありました。

今回は紫式部を中心に百人一首に名をとどめる同時代の女流歌人に焦点を当て、歌人の画像や和歌、ファッションなどの視点からこの時代の女性たちの実像に迫ります。

日本の文化史上、比類のない 「女性の時代」に活躍した 女流歌人と和歌



百人一首手鑑 長谷川宗園画
江戸時代 小倉百人一首文化財団蔵



百人一首画帖 清原雪信画
江戸時代 小倉百人一首文化財団蔵



源氏物語かるた
江戸時代 小倉百人一首文化財団蔵



百人一首かるた 居初つな画
江戸時代 個人蔵



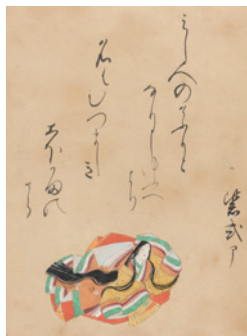
奈良絵本百人一首
江戸時代 個人蔵



女百人一首
嘉永4年(1851) 個人蔵



女歌仙小型絵巻 居初つな画
江戸時代 個人蔵



女歌仙
江戸時代 個人蔵

※出品作品は変更になる可能性があります。

宇治市源氏物語ミュージアム企画展

「紫式部と源氏物語」紫式部の和歌と物語

宇治市源氏物語ミュージアムでは紫式部の足跡と虚像に迫る企画展「紫式部と源氏物語」が開催されます。時雨殿のチケットもしくは会員証などを提示いただくと団体料金で入館でき、さらに記念品をプレゼント! 今年の秋は嵐山と宇治で紫式部の和歌と物語に親しんでください。

- 会 期 / 9月30日(水)～11月29日(日)
- 会 場 / 宇治市源氏物語ミュージアム(宇治市宇治東内45番地26)
- 開館時間 / 午前9時～午後5時(最終入館午後4時30分)
- 休 館 日 / 月曜日(祝日の場合はその翌日)
- 入 館 料 / 大人500円(400円) 小中学生250円(200円) ※()は30名以上の団体料金



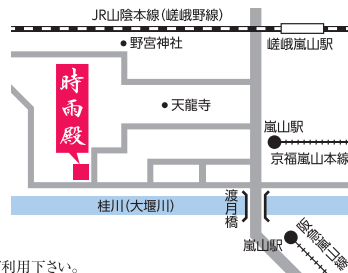
小倉百人一首殿堂

時雨殿

〒616-8385 京都市右京区嵯峨天龍寺芒ノ馬場町11
TEL.075-882-1111 FAX.075-882-1103
http://www.shigureden.or.jp/ E-mail : ogura@kyo.or.jp

アクセス

- JR京都駅→山陰本線(嵯峨野線)で「嵯峨嵐山駅」下車 徒歩15分
 - 京福電鉄四条大宮駅→京福嵐山線で「嵐山駅」下車 徒歩5分
 - 阪急電鉄桂駅→阪急嵐山線で「嵐山駅」下車徒歩15分
 - 地下鉄太秦天神川駅→京福嵐山線で「嵐山駅」下車 徒歩5分
- ※専用駐車場はございません。周辺駐車場(有料)をご利用下さい。



●開館時間 / 午前10時～午後5時(最終入館午後4時30分) ●休館日 / 月曜日(祝日の場合は翌平日休館)

●入館料 / 高校生以上500円(400円) 小中学生300円(250円)

※()は20名以上の団体料金です。 ※身体障害者手帳等をお持ちの方は無料です(介護者含む)。

※時雨殿を運営している(公財)小倉百人一首文化財団は、京都商工会議所の創立120周年記念事業の一環として設立されました。

12月11日(金)から20日(日)まで行われる京都・嵐山花灯路期間中は、月曜日も開館し、閉館時間を20時30分まで(入館は20時まで)延長します。