

平成 24 年 11 月 5 日

京都経済記者クラブ 各位

京都商工会議所
中小企業経営支援センター

「京のイチ押し商品売り込み商談会」について
(告知記事掲載のお願い)

京都商工会議所では、京都企業の販路開拓支援の一環として、京都府内で最大規模の逆商談会を開催致します。この逆商談会は、京都産品に興味を持つ各地の大手小売店バイヤーが買い手側としてブース出展し、京都の製造業・卸売業等が売り手側として、自慢の商材を売り込む「逆見本市形式」です。

つきましては、売り手企業を募集しておりますので、告知記事掲載についてご高配賜りますようお願い申し上げます。

【京のイチ押し商品売り込み商談会】

(開催日時) 平成 25 年 2 月 19 日 (火) 13:00~17:00

(場 所) 京都パルスプラザ

(売り手企業参加費) 京都商工会議所会員 1 名 3,000 円
非会員 1 名 8,000 円

(商談分野) 衣・食・住の生活関連商品全般

※対象品目例：衣料品、服飾雑貨、農水産物加工品、生鮮食品、和洋菓子、工芸品、インテリア雑貨、生活雑貨・日用品、玩具、家電・情報関連等

(参加者) 売り手企業 200 社 / 400 名 (募集中)
買い手企業 26 社

(前回との変更点) ①募集する売り手企業を京都府内全域に拡大(前回は市内限定)
②参加する買い手企業を 17 社から 26 社に増加

〈本件照会先〉

京都商工会議所 中小企業経営支援センター (担当：式・梅垣)

TEL:075-212-6467 / FAX:075-256-9743

自慢の商品を売り込もう!!

京のイチ押し商品 売り込み商談会

本商談会は、百貨店やスーパー、各種量販店などのバイヤー・仕入担当者が会場内にブースを設け、新たな販路開拓に取り組むメーカー、生産者、卸売業者が商談をしたいバイヤーに自社商品を直接売り込む「逆見本市形式」の商談会です。日頃なかなか会えないバイヤーと効率的に商談ができるまたとない機会です。また、目の肥えたバイヤーとの商談を通じて自社商品の強み・弱みを知る良い機会にもなります。皆様のご参加をお待ちしています。



主催：京都商工会議所 後援：京都府、京都市、京都府商工会議所連合会、京都産業育成コンソーシアム

日時 平成25年2月19日(火) 13:00~17:00

場所 京都パルスプラザ(京都市伏見区竹田鳥羽殿町5)
※受付 12:30~16:00(2階第2展示場前にて)

商談分野 衣・食・住の生活関連商品全般

対象品目の例

- 衣 紳士衣料、婦人衣料、子ども衣料、服飾雑貨、靴、鞆、傘、扇子、着物、ゆかた など
- 食 農水産物加工品、生鮮食品、惣菜、和洋菓子、酒、健康食品、調味料 など
- 住 生活雑貨、看護用品、玩具、文具、家具、寝装品、スポーツ用品、住居余暇関連用品、アイデア雑貨、キッチン用品、防犯・防災用品、ペット用品、健康・美容関連用品 など

定員 200社/400名(先着順) ※ご参加は1社につき5名までとさせていただきます

参加対象 京都府内に事業所を有するメーカー、生産者、卸売事業者
ブース出展するバイヤーの商談希望情報に提示されている商品について商談ができること

参加費 京都商工会議所会 員:1名につき3,000円(税込)
非会員:1名につき8,000円(税込)
※申込み前に京都商工会議所に入会されると会員料金になります

申込締切 平成25年1月31日(木) ※定員に達し次第、締め切ります

お申込みはホームページから
<http://www.kyo.or.jp/syoudan/>

- 申込方法**
- ①本商談会公式ホームページ (<http://www.kyo.or.jp/syoudan/>) へアクセスし、申込みフォームに必要事項をご記入のうえ、送信してください。
 - ②申込み受付後、受付確認メールが届きますので、メールに記載された口座に参加費をお振込みください。
 - ③お振込み(ご入金)を確認後、参加証を送付致します。



お問合せ：京都商工会議所 中小企業経営支援センター

〒604-0862 京都市中京区烏丸通夷川上ル TEL:075-212-6467 FAX:075-256-9743 e-mail:soudan@kyo.or.jp

京のイチ押し商品売り込み商談会とは・・・

通常の商談会とは逆に、買い手企業のバイヤーがブースに待機し、そこに売り手企業が商品売り込みに行くというスタイルの商談会です。

日頃、なかなか会えないバイヤーに自慢の商品を売り込むことができる大きなチャンスです。

売り手企業

(メーカー・生産者・卸売業など)

自社商品をバイヤーに
直接売り込む

1商談は最長15分



買い手企業

(百貨店・スーパー・量販店など)

バイヤーが
ブースで待機し
商談に応じる

参加メリット

アポイントが取りにくい大手企業の
バイヤーと直接商談ができる

1日で複数のバイヤーと
効率的に商談ができる

商談したいバイヤーに絞って
能動的に商談ができる

低コスト (参加費のみ) で
商談ができる



－前回の開催結果より－

参加者の声



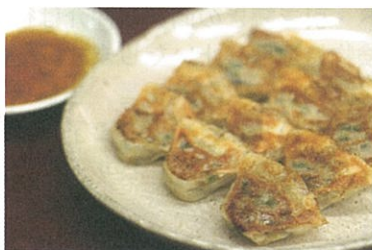
3社と商談成立 自慢の商品を全国に

株式会社花かさね
代表取締役 山本 恭男 氏

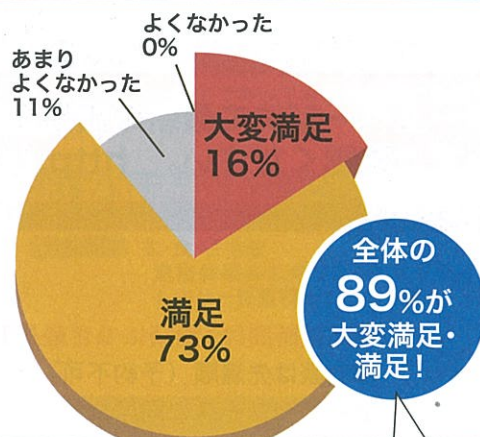
昨年3月に創業した弊社は、こだわりの「花びら餃子」を製造・販売しています。自慢の商品をより多くの人に食べてもらいたいと悩んでいる時に商談会の開催を知り、営業担当者2名で参加しました。

1商談あたり15分という限られた時間であったため、効率よく商談ができるよう商品PR資料を作成して商談会に臨みました。その結果、9社のバイヤーと商談ができ、そのうち3社から催事の案内を継続的に頂けるようになりました。

もちろん、成約につながらなかった先もありますが、売上拡大だけでなく、多くのバイヤーから商品の改善点や商品開発のヒントになるアドバイスを頂けるなど、大変有意義な商談会だったと満足しています。次回の商談会もぜひ参加したいです。



売り手企業の満足度



- ・次回も参加したい
- ・普段なかなかアポイントが取れないバイヤーと商談できた
- ・バイヤーに色々教えてもらい勉強になった

商談件数 **629件**

成約・成約見込み **131件**

商談継続 278件

成約見込みなし 220件

※バイヤーへのアンケート調査より

出展企業と商談希望商品一覧 (8月31日現在)

◆ 百貨店 ◆

近鉄百貨店



対象品目 衣・食・住全般
※単品ではなく、ある程度の「かたまり」となるものが望ましい

ジェイアール伊勢丹



対象品目 ・京都ならではの素材・製法にこだわった品
・弊社で短期イベントができる商材等
・弊社が取り扱う「衣」「食」「住」全般

大丸松坂屋百貨店



対象品目 ・期間限定出店やイベントが可能な商品等
・他の百貨店でまだ展開していないような新しい商品、こだわりの商品等

高島屋



対象品目 衣・食・住全般
※衣料は秋冬物が中心
・新しい商材、今後の成長商材

阪急阪神百貨店



対象品目 ・衣:全般
・食:生鮮3品を除く食品全般
・住:全般

藤井大丸



対象品目 食料品全般(生鮮からギフト対応まで全て)

◆ 総合スーパー・スーパー ◆

イオンリテール



対象品目 地元で自慢の食品全般

大近



対象品目 ・デトリー:乳製品、和・洋日配品、練製品、ベーカリー、和・洋生菓子
・グロスアリー:加工食品、菓子

京都生活協同組合



対象品目 生鮮3品を除く生鮮食品、保存食品、和・洋菓子、酒類、調味料など食品全般・惣菜

成城石井



対象品目 食品全般(酒・飲料含む)
※特に惣菜、弁当、生ものでこだわりがある商品を希望

◆ 専門店・通販・その他 ◆

関西テレビハッツ



対象品目 衣・食・住全般

空港専門大店



対象品目 ・和・洋菓子、生鮮食品、保存食品、酒類、調味料、玩具、キャラクターグッズ、旅行用品、服飾雑貨
・関西(京都)ならではの特徴のある商品
・旅行者が興味をひく商品

JTB商事



対象品目 ・タオル・ハブラシ・化粧品等、アメニティグッズ
・家具・寝具等、客室・パブリック備品
・一般用であっても宿泊施設で販売可能な商品

世界文化社(家庭画報通販)



対象品目 衣・食・住全般
・富裕層顧客に向けた、クオリティ、ストーリー性重視のこだわり商品

千趣会



対象品目 生活雑貨、婦人雑貨、子ども雑貨、家庭用品、インテリア用品、旅行用品、健康・美容関連用品、アイデア雑貨、キッチン用品、防犯・防災用品、オフィス用品、ペット用品、家電品

全日空商事グループ



対象品目 ・京都ならではの、日本らしさの商品、地域性が必要
・「こだわり」が明確な商品
・安心安全はもとよりお土産、ギフト、自家消費でも品質、付加価値を求めます



総通(日本直販)



- 対象品目 衣: 婦人服、紳士服、実用衣料、作務衣、和装、靴、鞆
食: 生鮮食品、加工食品、酒類
住: 全般
・作り手のこだわりが感じられる商材
・地域性が高い商材・機能性や商品特徴がはっきりしている商材
・在庫処分品

日本文化センター



- 対象品目 衣: 服飾雑貨、婦人アパレル、靴、婦人服(ミセス)、バッグ、衣料品(下着、ホームウェア)
食: 食品(常温・クール冷凍・クール冷蔵のもの)
住: 全般
・京都ならではの商品

寺の友社/社の友社



- 対象品目 衣: 杜寺備品(宗教用品、宗教性の無い用品も可)
・宗教者及びその家族・スタッフの身の回り品
・境内管理に伴う用品
・参拝者及び檀信者・氏子への授与品
・その他、杜寺運営をサポートする用品・システム・企画

ハーモニック



- 対象品目 衣: 京都ならではの特徴的な商品
・こだわりの商品(特に希少価値のあるような逸品)

豊田通商



- 対象品目 住: 介護関連商品(高齢者向けリハビリ機器等)
・葬儀関連商品(仏壇、仏具、葬儀時備品等)

丸井



- 対象品目 衣・食・住全般

西日本高速道路ロジスティクス



- 対象品目 衣: アクセサリー等
食: 和・洋菓子、加工食品、調味料等
住: 生活雑貨
・関西にちなんだ地域性を有する
・NB商品にはない付加価値を有する(原材料、製造工程、背景、デザイン等)

ロフト



- 対象品目 衣: 全般
食: 生鮮3品を除く食品全般
住: 全般

ホームページにて最新の出展企業の参加状況や詳細の商談希望情報を提供しています。必ずご確認ください。 <http://www.kyo.or.jp/syoudan/>

留意事項

- 商談時間は1商談につき最長15分とさせていただきます。
- 商談は先着順(予約不可)となりますので、待ち時間が発生する場合があります。
- 各商談ブースに同席される場合は1社2名様までとさせていただきます。
- 商談を希望するバイヤーへの面談、斡旋、取引をお約束するものではありません。
- バイヤーの商談希望商品以外のご商談はお断りいたします。
- バイヤーの都合により、参加を取りやめる場合がありますので、予めご了承ください。
- 本商談会後のバイヤーへのアポイント・引き続きの商談の仲介は行いません。
- 会場内での物販行為・調理行為・危険物持込は禁止いたします。
- 本商談会を契機に発生した取引等に関するトラブル・損害、当日の紛失・破損・健康被害等について、京都商工会議所は一切責任を負いかねますのでご了承ください。
- お振込み頂いた参加費は、当日のご参加の有無にかかわらず返金できません。

個人情報の取扱いについて

個人情報については、本商談会実施運営のために利用するほか、本所事業等で利用することがあります。