

参考資料

1. (株)JR 東日本クロスステーション事業概要

JR東日本のエキナカにおける小売・飲食・飲料・商業施設のマーチャンダイジングを一元管理している会社です。次の4つの事業を柱に、エキナカから新しい商品やサービスを展開しています。

- ・ コンビニ「NewDays」や土産・弁当を扱う「HANAGATAYA」などの小売事業
- ・ 「BECK'S COFFEE SHOP」や「いろり庵きらく」などの飲食事業
- ・ 「acure」ブランドとしての自動販売機事業や飲料商品開発事業
- ・ 「ecute」「GRANSTA」などのエキナカ商業施設運営事業

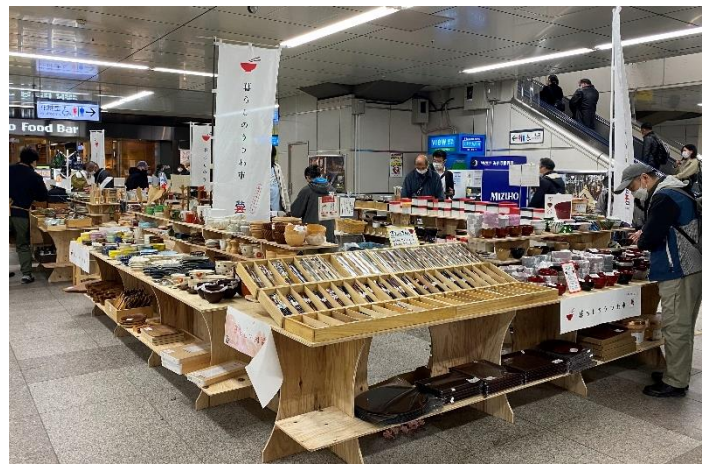
(株)JR東日本クロスステーションホームページ <https://www.jr-cross.co.jp/>

2. 同社ご担当バイヤー様からのメッセージ

- ・ 最低ロットや賞味期限の基準はありません。コンビニエンスストア「NewDays」では、店舗ごとの商品選定もおこなっていることから、小ロットの提案も可能です。
- ・ 通勤・通学で駅を利用するお客様がターゲットとなるため、食品・雑貨とも、立ち寄った先で購入しやすい価格帯の商品が望ましいです。
- ・ 雑貨は、複数の商品ラインナップで構成できることが望ましいです。
※申込み時のエントリーシートは1商品の提案となります。複数アイテムがあることを記載ください。
- ・ 駅構内の臨時売店については百貨店の催事コーナーと同様のイメージです。(下記の写真参照)



駅構内での臨時売店（食品）



駅構内での臨時売店（雑貨）