

全国商工会議所 観光振興大会 2016

in 京都

日
程

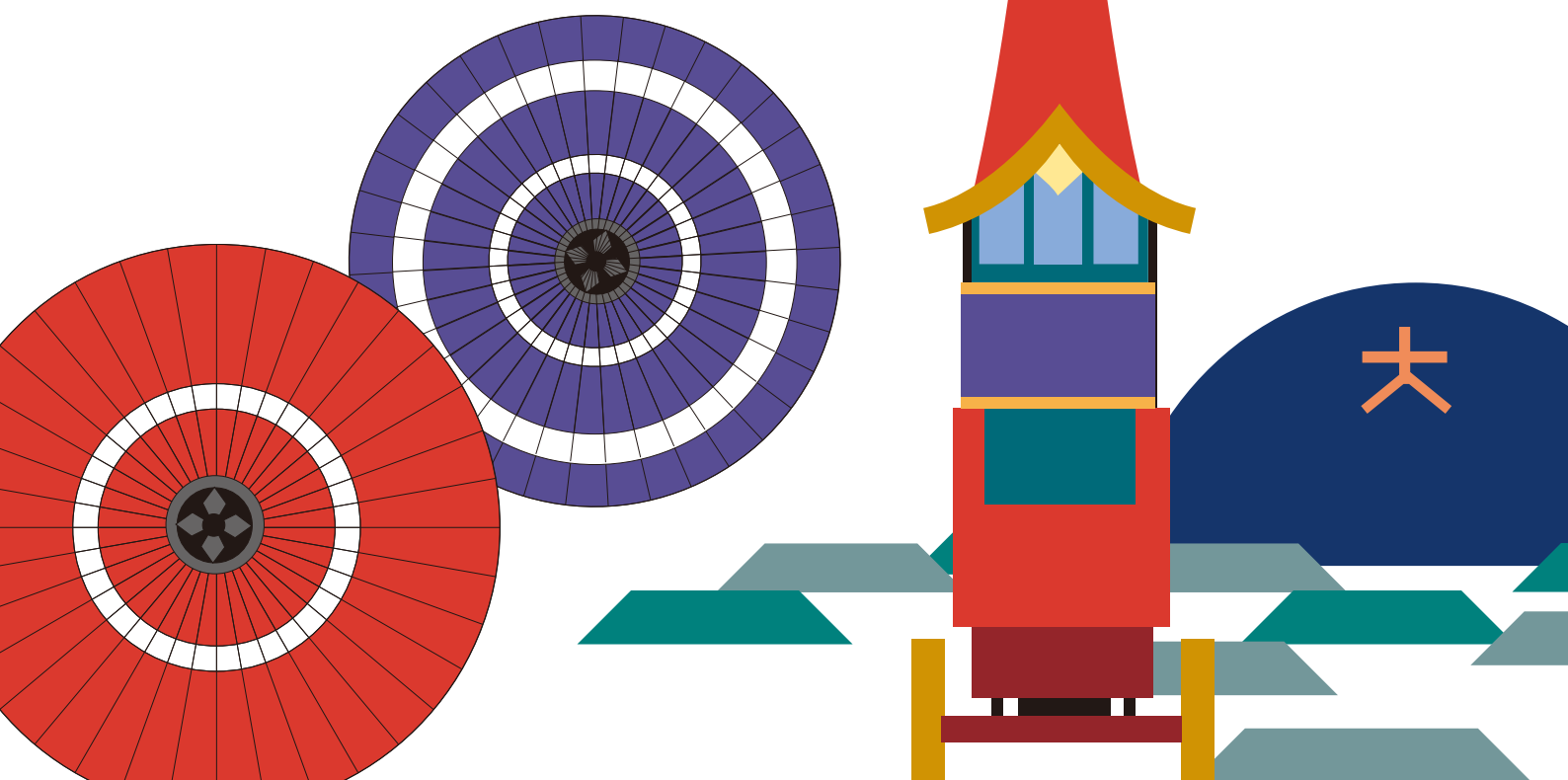
2016年
7月11日(月)~13日(水)

会
場

全体会議：ロームシアター京都
全体交流会：みやこめっせ(京都市勧業館)
分科会：みやこめっせ(京都市勧業館)
平安神宮会館

主催／日本商工会議所・京都商工会議所

共催／京都府商工会議所連合会



全国商工会議所 観光振興大会 2016

in 京都 開催日程 2016年 7/11(月)・12(火)・13(水)



大会スケジュール

7月11日(月)

| | | | |
|-------------|-------------------------|-------|---|
| 13:00～16:45 | 全体会議(ロームシアター京都「メインホール」) | | 2 |
| 18:00～19:50 | 全体交流会(みやこめっせ「第3展示場」) | | 2 |

7月12日(火)

| | | | |
|------------|--------------------|-------|---|
| 9:30～11:30 | 分科会(みやこめっせ、平安神宮会館) | | 4 |
|------------|--------------------|-------|---|

7月12日(火)・13日(水)

| | | | |
|--------|----------------|-------|----|
| 12:00～ | エクスカージョン[1泊2日] | | |
| ① | 貴船・鞍馬めぐりツアー | | 8 |
| ② | 海と森の京都満喫ツアー | | 9 |
| ③ | お茶とお酒の京都体験ツアー | | 10 |
| ④ | 夜と朝の京都体験ツアー | | 11 |

7月12日(火)

| | | | |
|--------|------------------------|-------|----|
| 11:50～ | エクスカージョン[日帰り] | | |
| ⑤ | カリスマガイドが案内する京都名所めぐりツアー | | 12 |
| ⑥ | カリスマガイドが案内する祇園祭を楽しむツアー | | 12 |
| ⑦ | 京都迎賓館参観ツアー | | 12 |
| ⑧ | 京都の近代化の舞台・岡崎をめぐりツアー | | 12 |
| ⑨ | ニュースポット・梅小路探訪ツアー | | 13 |
| ⑩ | 外国人が楽しむ人気スポット探訪ツアー | | 13 |
| ⑪ | 小学校跡地活用探訪ツアー | | 13 |
| ⑫ | キラリと光る知恵を活かした京都企業訪問ツアー | | 13 |

※各プログラムの内容・詳細につきましては、今後変更になる場合がございます。

大会テーマ

2020年オリンピック・パラリンピック開催に向けた交流文化・観光の創造

～ 全国から知恵を活かした地方創生の取り組みを! ～

オリンピック・パラリンピックは文化の祭典でもあり、2020年開催の東京大会においても文化プログラムの充実が求められています。オリンピック・パラリンピック開催4年前に実施する本観光振興大会では、各地域での文化資源、観光資源を見直す機会とし、全国の商工会議所で文化プログラムの充実について共に考え、課題を共有し、文化を通じた観光立国や地方創生について提言・発信していく場としていきます。



観光立国、地方創生、オリンピック文化プログラムに向けての意識を統一する場とするとともに、2014年に構築された514の商工会議所(2016年3月現在)の観光ネットワークを活かし、全国的なムーブメントを高める大会として、大会宣言となる「京都アピール」を取りまとめます。

観光立国実現に向けた
ステップアップ

2021年 5月
関西ワールドマスターズゲームズ2021

2020年 7月-9月
東京オリンピック・パラリンピック

2019年 9月-11月
ラグビーワールドカップ2019

2016年 10月
オリンピック文化プログラム キックオフ
スポーツ・文化・ワールド・フォーラム

2016年 8月-9月
リオデジャネイロオリンピック・パラリンピック

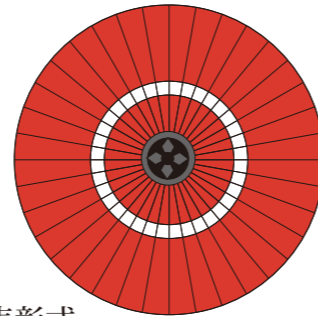
— オリンピックと文化プログラム —
オリンピック憲章ではスポーツと文化と教育の融合が謳われており、複数の文化イベントからなる文化プログラムの計画が規定されています。
2012年のロンドン大会では、かつてない大規模な文化プログラムがイギリス全土で実施され、観光や地域振興などの面においても大きな波及効果を生み出したことで注目されました。

全体会議

日時 2016年7月11日(月)
13:00~16:45(受付/12:00)

会場 ロームシアター京都「メインホール」
(京都市左京区岡崎最勝寺町13)

- 13:00~13:20 オープニング
清水寺 森清範貫主によるご揮毫と法話
- 13:20~13:30 開会式
- 13:30~13:40 商工会議所における観光振興の取り組みについて
日本商工会議所 観光委員会 共同委員長 須田 寛
- 13:40~14:00 平成28年度全国商工会議所 きらり輝き観光振興大賞表彰式
- 14:00~14:40 パネルディスカッション
「商工会議所ネットワークを活かした広域観光の取り組みについて」
- 14:40~15:00 休憩
- 15:00~15:40 特別講演
彬子女王殿下
- 15:40~16:30 基調講演
太下義之氏(三菱UFJリサーチ&コンサルティング株式会社 芸術・文化政策センター長)
- 16:30~16:45 京都アピール採択・次回開催地挨拶
- 16:45 閉会



オープニング 清水寺 森清範 貫主によるご揮毫と法話

毎年末、公募で選ばれたその年を表す一文字の漢字を清水寺の舞台上で揮毫されている森清範貫主より、今年の観光振興大会を象徴する漢字を揮毫いただくとともに、その漢字に込められた思いをお話しいたします。



1940年清水に生れる。1955年清水寺貫主大西良慶和上のもと得度入寺、1963年花園大学卒業、真福寺住職、1988年清水寺貫主、北法相宗管長就任、2012年宝性院住職。
全国清水寺ネットワーク会議代表、洛陽三十三所観音霊場会会長、文人連盟会長、社会福祉法人衆善会名誉顧問、希望天国いわて文化大使、岩手県奥州市文化大使、東北震災支援『縁』プロジェクト顧問。著書「心を活かす」「心に花を咲かそう」「一口説法 心を練る」「心を掴む」「心で観る」「心に響く」DVD(以上 講談社)、「人のこころ観音の心」「命こそ仏さま」「見える命 見えないのち」(日本ビジネスプラン)他。

特別講演 彬子女王 殿下 『私が伝えたい、日本の伝統文化の心(仮)』

現代生活の中で、日本の伝統文化を支えてきたヒトやモノが姿を消しつつあります。日本が大切に守り伝えてきた工芸、技術、芸能、芸術などを理解し、子どもたちにしっかり引き継いでいくことは、未来に向けて新しい文化を創造していく上で私たちの責務でもあります。日本の歴史・伝統が今も息づく京都の地において、改めて日本の伝統文化を見つめ直すことで、大会の議論の基礎を皆さんと共有いただけます。



寛仁親王殿下の第一女子として誕生。学習院大学を卒業後、オックスフォード大学マートン・コレッジに留学。日本美術を専攻し、海外に流出した日本美術に関する調査・研究を行い、平成22年に博士号を取得。女性皇族として博士号の取得は史上初。ご公務においては、日本・トルコ協会総裁、公益社団法人日本職業スキー教師協会総裁、中近東文化センター総裁に就任され精力的に活動されている。このほか、子どもたちに日本文化を伝えるために、ご自身で一般社団法人「心遊舎」を創設、総裁に就任され、京都を中心に全国各地でワークショップなどを行われている。平成27年4月より京都産業大学日本文化研究所にご勤務。

基調講演 太下義之氏 『日本文化の再発見～各地から2020年オリンピック・パラリンピックに向けた文化プログラムの提案～』

ロンドン五輪の事例などを踏まえ、オリンピック・パラリンピックでの文化プログラムの役割や位置づけについて先進事例などもご紹介いただきながら、各地から提案する文化プログラムについて学びます。



三菱UFJリサーチ&コンサルティング株式会社 芸術・文化政策センター長/主席研究員
慶應義塾大学経済学部卒、大手ディベロッパー(企画、人事、経理を担当)を経て同社入社。文化庁文化審議会文化政策部会委員、観光庁「世界に誇れる広域観光周遊ルート検討委員会」委員(2014年度～)、経済産業省「クリエイティブ・エコノミー研究会」委員(2011年度)、東京芸術文化評議会委員、京都市「東アジア文化都市2017実行委員会」委員、大阪府・大阪市特別参与、沖縄文化活性化・創造発信支援事業(沖縄版アーツカウンシル)評議員など、文化政策関連の委員を多数兼務。

全体交流会

オープニングは祇園甲部芸妓衆による華やかな演出により開幕。
京都を代表する老舗料亭のお食事、京都のお酒や、京都府内の海の幸、山の幸をご堪能いただきながら、先斗町芸妓衆による賑やかな踊りをお楽しみください。



全体交流会

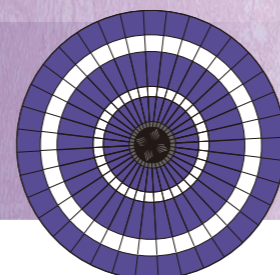
日時 2016年7月11日(月)
18:00~19:50(開場/17:30)

会場 みやこめっせ「第3展示場(3F)」
(京都市左京区岡崎最勝寺町9-1)

京都を代表する老舗料亭のお食事をお楽しみいただきます。

◎京都物産展 会場:みやこめっせ「第3展示場前(3F)」

16:00~20:30 京都の名産品などを販売します。お土産にどうぞ。



分科会

日時 2016年7月12日(火) 9:30~11:30 (受付/9:00)

会場 みよこめっせ(京都市左京区岡崎成勝寺町9-1)
平安神宮会館(京都市左京区岡崎西天王町)



分科会全体テーマ:

「知恵を活かした地方創生～縦横無尽の白熱トーク～」

各界でご活躍の著名なゲストをお迎えし、「地方創生」「観光」「文化振興」などについて大いに語っていただきます。



分科会 1

ツーリズムが地方を変える～オリパラムーブメントをチャンスに～

自然や農業、スポーツなどを通じた体験型のツーリズムがブームとなりつつあります。オリンピック・パラリンピックの開催を契機にこれらのツーリズムで地方の活性化を図る方策についてお話しいたします。

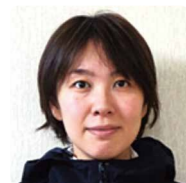
【基調スピーチ】 田川博己氏 一般社団法人日本旅行業協会 会長 株式会社JTB 代表取締役会長



1948年東京都生まれ。1971年慶應義塾大学卒業後(株)日本交通公社(現:(株)JTB)入社。2002年常務取締役東日本営業本部長、2005年専務取締役就任。営業企画本部長、旅行事業本部長として国内・海外全社営業全般を担当。2008年代表取締役社長に就任。2014年代表取締役会長に就任。事業ドメインを旅行業から交流文化事業へと進化させ全国各地の地域活性化に取り組む傍ら、経済産業省、観光庁主催の研修や大学の講義を通して観光産業に係る人材の育成に力を注ぐ。(一社)ジャパンショッピングツーリズム協会会長。

【リレートーク】

● スポーツ・ツーリズム事例発表



田口 由加子氏 NPO法人神岡・町づくりネットワーク レールマウンテンバイク事務局
岐阜県飛騨市(旧神岡町)生まれ。故郷にUターン後、2007年に発足した旧神岡鉄道の利活用事業「レールマウンテンバイク Gattan Go!!」のオープニングスタッフとなる。その後、(一社)飛騨市観光協会の同事業専属事務局員となり、2013年現在のNPOへ運営母体を移管すると共に移籍し、現在に至る。

● グリーン・ツーリズム事例発表



高橋 充氏 株式会社南信州観光公社 代表取締役社長
北海道札幌市生まれ。大手旅行代理店に勤務後、2000年に飯田市に観光協会職員として移住し、2001年(株)南信州観光公社設立より支配人として体験型観光の企画・プロモーション等業務全般を担う。2004年同社取締役、2009年より専務取締役、2010年より代表取締役社長に就任。環境省エコツーリズム推進アドバイザー。

分科会 2

「消滅可能性都市」脱却に向けた知恵～これからの地域振興のあり方～

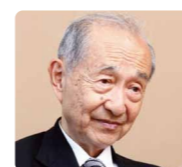
全国の市区町村の約半数が消滅可能性都市と言われている中で、各地域がそれぞれの特性や地域資源を活かし、地域再生、観光振興に向けた取り組みについてお話しいたします。

【基調スピーチ】 藻谷浩介氏 株式会社日本総合研究所 主席研究員



1964年山口県生まれ。東京大学法学部卒、米国コロンビア大学経営大学院卒業(経営学修士=MBA)。日本開発銀行(=現(株)日本政策投資銀行)入行後、2012年から現職。平成合併前の約3200市町村の99.9%、海外72ヶ国を概ね私費で訪問した経験を持つ。その現場での実見に、人口などの各種統計数字、郷土史を照合して、地域特性を多方面かつ詳細に把握している。

【リレートーク】



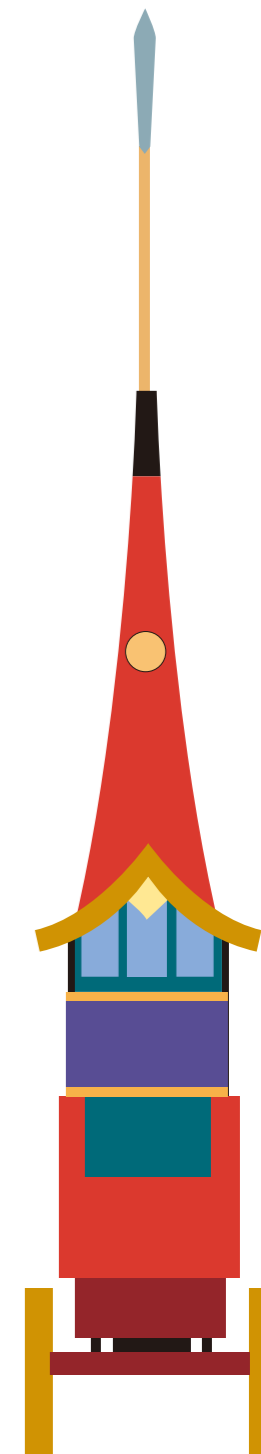
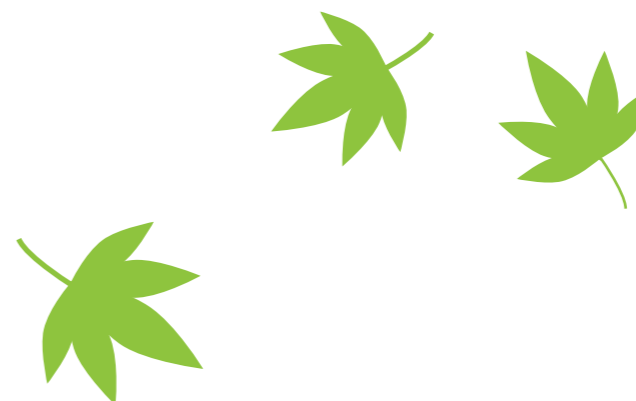
須田 寛氏 東海旅客鉄道株式会社 相談役
1931年京都生まれ。京都大学法学部卒業後、1954年日本国有鉄道(国鉄)入社、1987年東海旅客鉄道社長に就任。1995年同社社長に就任。2004年から同社相談役に就任。主な公職として、(公社)日本観光振興協会中部支部長、同全国産業観光推進協議会副会長、日本商工会議所観光委員会共同委員長、名古屋商工会議所文化・観光委員長他。著書に「街道観光:みちの観光」「東海道新幹線50年」他。



大南信也氏 特定非営利活動法人グリーンバレー 理事長
1953年徳島県神山町生まれ。米国スタンフォード大学大学院修了。1990年代初頭より神山町国際交流協会を通じて「住民主導のまちづくり」を展開。2007年神山町移住交流支援センター受託運営を開始し、2011年度には神山町史上初となる社会動態人口増を達成。2010年10月以降ITベンチャー企業等12社のサテライトオフィスを誘致。「創造的過疎」を持論にグローバルな視点での地域活性化を展開中。ふるさとづくり有識者会議委員(内閣官房)、文化審議会文化政策部会委員(文化庁)、徳島大学客員教授、四国大学特認教授。



田村篤史氏 株式会社ツナグム 代表取締役/京都移住計画 代表
1984年京都生まれ。立命館大学在学中、APU(立命館アジア太平洋大学)へ交換留学、NPO出資のカフェ経営に携わる。その後休学しベンチャーにて経験を積み、卒業後は海外放浪の末、東京の人材系企業に就職。会員の傍らシェアハウス運営なども行う。2012年4月に退職。京都へUターンし「京都移住計画」という移住促進のプロジェクトを中心に、町家活用や商店街活性化といった地域に関わる仕事を行う。「人と人、人と場のつながりを紡ぐ」をミッションに、2015年3月に株式会社ツナグムを起業。



分科会 3

クールジャパンが目指すもの～日本の底力を世界へ～

日本はクールジャパンと言われ、海外からの関心が高まりつつあります。時代のニーズが多様化している中で、各地域の文化・産業・観光などを活かしながら日本の底力をどのようにアピールしていくかについてお話しいたします。

【基調スピーチ】太田伸之氏 クールジャパン機構(海外需要開拓支援機構) 代表取締役社長



1977年明治大学卒業後、フリーランスジャーナリストとしてニューヨークに渡る。米国デザイナーを日本市場に、日本人デザイナーを米国市場に紹介する。1985年東京ファッションデザイナー協議会(CFD)設立のために帰国、東京コレクションの運営を手がける。2000年(株)イッセイミヤケ 代表取締役社長に就任。2010年退任。2011年(株)松屋 常務執行役員MD 戦略室長に就任。2013年退任し、(株)海外需要開拓支援機構 社長に就任。

【リレートーク】



笹岡隆甫氏 華道「末生流笹岡」家元 京都ノートルダム女子大学 客員教授

1974年京都市生まれ。京都大学工学部建築学科卒業。3歳より祖父である二代家元笹岡隆甫の指導を受け、2011年、三代家元を継承。舞台芸術としてのいけばなの可能性を追求し、国内外でいけばなパフォーマンスを披露。2015年には、琳派400年記念プロジェクト「朽ちの美」の表現に挑戦した。近著に『いけばな』(新潮新書)。

撮影=久保田康夫(STUDIO BOW)「婦人画報」(ハースト婦人画報社)2013年1月号掲載写真



梶田知身氏 境港市観光協会 会長/境港商工会議所 参与

1941年広島県生まれ。北海道大学法学部卒業。日本通運(株)入社後、境港海陸運送(株)社長、境港商工会議所副会頭を経て、2004年、境港市観光協会会長就任。2004年から2009年まで「水木しげる記念館」館長を兼務。水木しげるロードを中心とした町おこし活動が評価され、2011年、第3回観光庁長官表彰受賞。2012年境港市から功労表彰受賞。著書:「海陸の日々」(溪水社)、「水木しげるロード熱闘記」(ハーベスト出版)、「我が原風景」(境港市観光協会)



小原啓渡氏 ART COMPLEX 代表・統括プロデューサー

技術スタッフとして、宝塚歌劇や劇団四季、歌舞伎公演など、幅広い現場を経験した後、パリを中心にヨーロッパで経験を積む。その後、1999年、元・毎日新聞京都支局の近代建築にて「アートコンプレックス1928」を立ち上げ、プロデューサーに転向。アートの複合(コンプレックス)をテーマに、劇場プロデュースの他、芸術環境の整備に関わる活動が続ける。ここ京都では、日本発・日本初となるロングランコンテンツ『ギア-GEAR』の1000回公演を達成、2015年11月には日本初の演劇コンテンツの海外輸出も行った。

分科会 4

地域のタカラを日本のチカラへ～新たな発想が日本を元気にする～

地域の強みや知恵を活かした新たなサービス、ビジネス、商品などが、どのようにその地域を代表する文化、産業、観光資源として注目され、全国へ発信されていくのかについてお話しいたします。

【基調スピーチ】藤沢久美氏 シンクタンク・ソフィアバンク 代表



国内外の投資運用会社勤務を経て、1996年に日本初の投資信託評価会社を起業。1999年、同社を世界的格付け会社スタンダード&プアーズに売却後、2000年にシンクタンク・ソフィアバンクの設立に参画。現在、代表。2007年には、ダボス会議を主宰する世界経済フォーラムより「ヤング・グローバル・リーダー」に選出され、2008年には、世界の課題を議論する「グローバルアジェンダカウンシル」のメンバーにも選出され、世界30カ国以上を訪問。文部科学省参与、政府各省の審議委員や日本証券業協会公益理事等の公職に就任。

【リレートーク】



村田吉弘氏 菊乃井 三代目主人

京都・祇園の老舗料亭「菊乃井」の長男として生まれる。立命館大学在学中、フランス料理修行のため渡仏。大学卒業後、名古屋の料亭「加茂免」で修行を積む。1976年実家に戻り、「菊乃井木屋町店」を開店。1993年株式会社菊の井代表取締役就任。自身のライフワークとして、「日本料理を正しく世界に発信する」「公利のために料理を作る」。2012年「現代の名工」「京都府産業功労者」、2013年「京都府文化功労賞」、2014年「地域文化功労者(芸術文化)」を受賞。現在NPO法人日本料理アカデミー理事長。



デービッド・アトキンソン氏 株式会社小西美術工芸社 代表取締役社長

1965年英国生まれ。オックスフォード大学にて日本学専攻。アンダーセン・コンサルティング、ソロモン・ブラザーズを経て、1992年にゴールドマン・サックス入社。日本の不良債権の実態を暴くレポートを発表し、注目を集める。1998年に同社マネージングディレクター、2006年同社パートナーを経て2007年退社。2009年に小西美術工芸社に入社し、2011年から同社長兼社長に就任。主な著書:『新・観光立国論』、『イギリス人アナリストだからわかった日本の「強み」「弱み』』

分科会 5

伝統と革新を重ねて～おもてなしの知恵と文化を育む～

京都で有名な老舗がどのように継承され、その老舗が継続していくための知恵と守り育てていく伝統、また時代のニーズに応える革新部分やおもてなしの文化などについてお話しいたします。

【基調スピーチ】西尾久美子氏 京都女子大学現代社会学部 教授



京都市生まれ。大阪ガス(株)勤務後、1997年滋賀大学経済学部にて社会人入学、2006年神戸大学大学院経営学研究科博士課程修了、博士(経営学)を取得。2008年京都女子大学現代社会学部准教授、2013年から現職。専門は、経営組織論、キャリア論。主な著書:『京都花街の経営学』(東洋経済新報社、2007年)、『舞妓の言葉—京都花街、人育ての極意』(東洋経済新報社、2012年)、『おもてなしの仕組み—京都花街に学ぶマネジメント』(中公文庫、2014年)など。

【リレートーク】



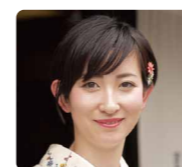
細尾真孝氏 株式会社細尾 取締役、GO-ON プロジェクト

1978年、織の老舗 細尾家に生まれる。大学卒業後、音楽活動を経て、大手ジュエリーメーカーに入社。退社後フィレンツェに留学し、2008年に細尾に入社。2009年より新規事業を担当。帯の技術、素材をベースにしたファブリックを海外に向けて展開し、建築家ピーター・マリノ氏のディオール、シャネルの店舗に使用される。最近では「伝統工芸」を担う同世代の若手後継者によるプロジェクト「GO ON」のメンバーとして国内外で幅広く活動中。日経ビジネス誌2014年「日本の主役 100人」に選出される。



高橋拓児氏 木乃婦 三代目主人

1968年京都市生まれ。立命館大学卒業後「東京吉兆」にて修行後、80年続く料理屋「木乃婦」の三代目主人となる。NHKの料理番組『きょうの料理』『あさイチ』など、数多くのテレビや雑誌にも登場。シニアソムリエや利酒師の資格を持つ。京都大学大学院農学研究科修士課程を修了後、龍谷大学客員研究員、京都府立大学非常勤講師を務め、日本料理の美味しさの研究を進めている。



鈴鹿可奈子氏 株式会社聖護院ハッ橋総本店 専務取締役

京都市生まれ。京都大学経済学部経済学科卒業、在学中カリフォルニア大学サンディエゴ校エクステンションにてPre-MBA取得。卒業後、信用調査会社勤務を経て、2006年聖護院ハッ橋総本店入社。「守るべきことを守ること、続けていくことが大事」という父・鈴鹿且久社長のもと、長い歴史と伝統の味を守り受けつぎながらも、新しい商品づくりに日々努めている。2011年には新しい形でハッ橋を提供する新ブランド「nikiniki(ニキニキ)」を立ち上げた。

エクスカーション

日程
 2016年7月12日(火)・13日(水) (宿泊コース)
 ①～④コース
 2016年7月12日(火) (日帰りコース)
 ⑤～⑫コース
 ※全コース昼食からご案内いたします。また、バスでのご移動となります。 ※写真はイメージです。

【宿泊コース】 7/12(火)～7/13(水)

① 貴船・鞍馬めぐりツアー



1日目: 7月12日(火)

12:00 出発・みやこめっせ

昼食／芹生

美しい庭園と京野菜や大原の自然食材を活かしたお料理をお楽しみ下さい。

大原・三千院散策

夕食／貴船の川床料理
 宿泊／グランドプリンスホテル京都

●三千院門跡

天台五門跡の一つ。最澄が比叡山に建てた草庵に源を発し、明治4年、現在地を本坊とする。境内は自然の傾斜を活かして建物を配置。京都市の名勝に指定されている聚碧園などを眺めながら客殿、宸殿を通り、池泉回遊式庭園の有清園に出る。

●貴船の川床(夕食)

「川床」は桃山時代に京都のほぼ真ん中を流れる鴨川に棧敷を設け、客をもてなしたのが始まりといわれている。都会の喧騒も忘れ、青々とした木々の中をそよぐ風、川のせせらぎを聞きながらいただく京料理は格別の一言。

●鞍馬寺

霊山として知られ、密教による山岳修験の場として栄えた。標高584m。京都屈指の強力パワースポット。鞍馬山の南斜面に位置する鞍馬寺は鞍馬弘教の総本山であり、源義経(牛若丸)が少年期を過ごした寺としても有名で、境内奥の貴船へと向かう参道には、牛若丸や天狗の伝説が数多く残っている。

2日目: 7月13日(水)

9:00 出発・ホテル

鞍馬・八瀬散策

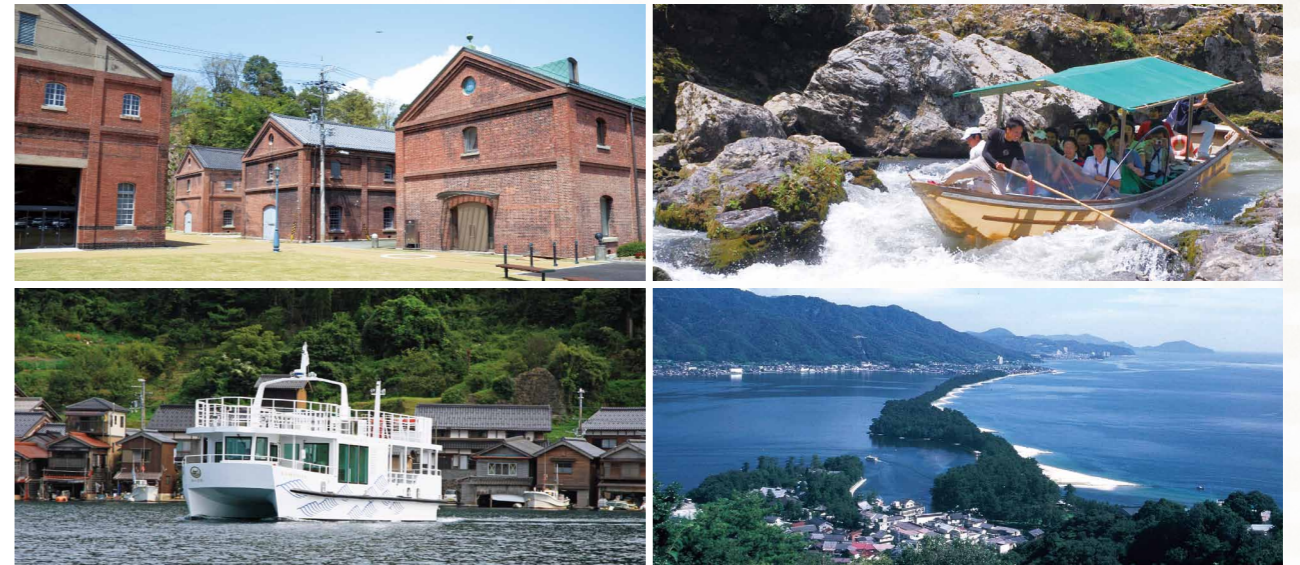
昼食／南禅寺畔「八千代」

四季の京料理と美しいお庭をお楽しみ下さい。

14:00 JR京都駅

【宿泊コース】 7/12(火)～7/13(水)

② 海と森の京都満喫ツアー



1日目: 7月12日(火)

12:00 出発・みやこめっせ

昼食／京料理「筍亭」

洛西の竹林に囲まれた静かなかくれ里です。

舞鶴赤れんがパーク

天橋立散策

夕食／文珠荘
 宿泊／宮津ロイヤルホテル

●舞鶴赤れんがパーク

赤れんがパークの建物は、そのほとんどが旧海軍舞鶴鎮守府の軍需品等の保管倉庫として明治期に建てられたもの。これらの倉庫のうち8棟が国の重要文化財に指定され、平成24年に「舞鶴赤れんがパーク」としてオープン。映画やドラマのロケ地としても活用されている。

●天橋立

宮津湾と内海の阿蘇海を南北に隔てる全長3.6キロメートルある。日本三景の一つ。股の間から天橋立を見る「股のぞき」が有名。逆さにのぞくその景色は、海と空が逆になり、まさに天に架かる浮き橋のように見える。

●伊根舟屋群

漁村で初めて国の重要伝統的建造物群保存地区に選定され、海面すれすれに建てられ、家が海に浮かんでいるような舟屋が並んでいる情緒を味わうことができる。

●丹後あかまつ号

車窓からゆったりと景観を楽しめるよう、ソファ席、カウンター席など、さまざまなタイプの座席やショーケース、サービスカウンターなどを配置。工業デザイナー水戸岡鋭治氏が、天橋立に代表される日本海の白砂青松を象徴する「松」をテーマにデザインを手がけた。

●保津川下り

亀岡から嵐山の下船場まで約16kmの渓流を約2時間で下る保津川下りは、世界的に有名な舟下りとして知られ、年間を通じて約30万の観光客が訪れ、四季それぞれの自然美とスリルを満喫している。

2日目: 7月13日(水)

8:40 出発・ホテル

伊根舟屋巡り

丹後あかまつ号乗車 天橋立駅～夕日ヶ浦温泉駅

昼食／海花亭

丹後の味覚をお楽しみ下さい。

保津川下り

18:20 JR京都駅

【宿泊コース】7/12(火)～7/13(水)

③ お茶とお酒の京都体験ツアー



1日目:7月12日(火)

12:00 出発・みやこめっせ

昼食／黄檗山萬福寺

有名な普茶料理をお楽しみください。

宇治平等院

宇治市源氏物語ミュージアム

宇治川鵜飼

夕食／花やしき浮舟園
宿泊／花やしき浮舟園 or 宇治第一ホテル

2日目:7月13日(水)

9:00 出発・ホテル

伏見稲荷大社

伏見酒蔵見学

昼食／魚三樓

伏見の銘水「伏水」と旬の京野菜を使った京料理をお楽しみください。

13:45 JR京都駅

●黄檗山萬福寺

黄檗宗大本山の寺院。萬福寺は中国明朝の伽藍様式を取り入れて、他の宗派にはない中国風な香りを感じることができる寺院。大王堂正面に祀られた笑み一杯の布袋尊は、弥勒菩薩の化身といわれる。

●平等院鳳凰堂

平安時代後期・11世紀の建築、仏像、絵画、庭園などを今日に伝え、世界遺産に登録されている。鳳凰堂は十円硬貨の表の絵柄として有名。

●宇治市源氏物語ミュージアム

平安京と光源氏がテーマの「平安の間」、宇治十帖がテーマの「宇治の間」では、映像や模型などを通して、源氏物語を分かりやすく紹介。光源氏の邸宅・六条院の模型や牛車の復元模型は必見。

●宇治川の鵜飼

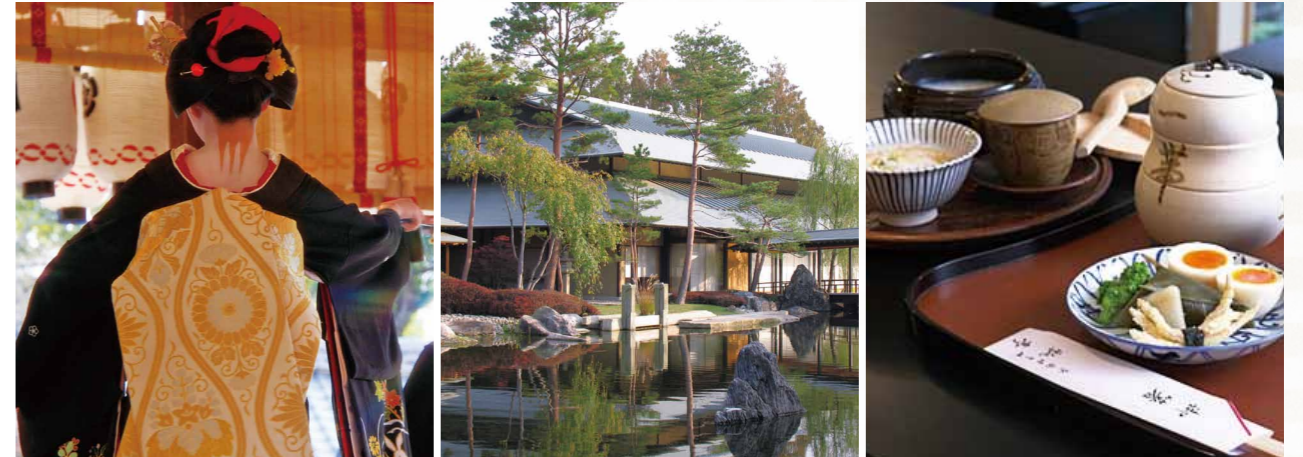
夏の夜の川面に、匠と鵜がおりなすドラマの世界。情緒あふれる夏の風物詩として知られ、平安時代からの古い歴史をもち、今昔物語やかげろう日記にその風情が記されている。二人の女性鵜匠を中心に、手綱さばきも鮮やかな匠の技を披露する。

●伏見稲荷大社

全国に約4万ある稲荷神社の総本宮。創建は711年で、お稲荷さんとして親しまれている。商売繁盛の神様として有名。有名な千本鳥居は、まるで異空間にいる様な気分させてくれる。トリップアドバイザー(世界最大の旅行口コミサイト)「行ってよかった外国人に人気の日本の観光スポット」に2014、15年2年連続で第1位に選ばれている。

【宿泊コース】7/12(火)～7/13(水)

④ 夜と朝の京都体験ツアー



1日目:7月12日(火)

12:00 出発・みやこめっせ

昼食／西陣 魚新

西陣の老舗料亭で伝統的な有職料理をお楽しみください。

生誕300年記念伊藤若冲ゆかりの地を訪ねる
相国寺承天閣美術館など

お茶屋体験(夕食)

宿泊／ウェスティン都ホテル京都

2日目:7月13日(水)

7:15 出発・ホテル

朝食／瓢亭別館(朝粥など)

祇園で夜遊びした次の日は
瓢亭名物「朝がゆ」です。

京都迎賓館

12:00 JR京都駅

●相国寺承天閣美術館

相国寺創建600年記念事業の一環として本山相国寺・鹿苑寺(金閣)・慈照寺(銀閣)・他塔頭寺院に伝わる美術品を受託し、保存及び展示公開、禅文化の普及を目的として建設された。現在では、国宝5点、重要文化財143点を含む多くの優れた文化財が収蔵されている。第二展示室には近世京都画壇の奇才、伊藤若冲による水墨画の傑作である重要文化財「鹿苑寺大書院障壁画」の一部を移設している。

●お茶屋体験

芸妓さんや舞妓さんのお酌で京懐石を味わいながら、舞や唄を鑑賞して頂き興が乗ってきたころに始まるのがお茶屋遊び。客人と芸舞妓が左右にわかれて勝負を競う「和唐内」など、京都の花街ならではの茶屋遊びが楽しめる。

●朝粥

瓢亭の「朝がゆ」は、昔、祇園界隈で夜遊びしていた京の旦那衆が朝帰りに芸者さんと連れだって寝ている主人を起こし「なにか食べさせて」と言われ粥を作って出したのが始まり。

●京都迎賓館

日本の伝統的な住居である入母屋屋根と数寄屋造りの外観をいかし、築地塀を巡らせた品格のある和風の佇まいを創出している。建設に当たっては、数寄屋大工、左官、作庭、截金(きりかね)など、数多くの伝統的技術を活用し、日本を代表する伝統技能者の技が活かされている。調度品についても西陣織や蒔絵、漆などの伝統的技術を活用した家具を配置している。

エクスカージョン日帰りコース 7月12日(火)

【日帰りコース】 7月12日(火)

⑤ カリスマガイドが案内する 京都名所めぐりツアー



御所ゆかりの有職料理を継承するミシュラン2つ星の萬亀楼のご昼食をお楽しみいただいた後、ユネスコ世界文化遺産の中でも京都を代表する観光名所を、カリスマガイドにより詳しくご案内します。

- 11:50 出発・みやこめっせ
- ↓
- 昼食/萬亀楼
- ↓
- 金閣寺
- ↓
- 龍安寺
- ↓
- 清水寺
- ↓
- 18:00 JR京都駅

【日帰りコース】 7月12日(火)

⑥ カリスマガイドが案内する 祇園祭を楽しむツアー



創業80年室町で人気の京料理・木乃婦でご昼食をお楽しみいただいた後、佛敎大学の八木透先生より、夏の京都の風物詩・祇園祭の由来や歴史、風習、楽しみ方などを解説します。

- 11:50 出発・みやこめっせ
- ↓
- 昼食/木乃婦
- ↓
- 鉦立て見学
- ↓
- 町家で屏風祭など見学
- ↓
- お囃子
- ↓
- 錦商店街など京のまちなか見学
- ↓
- 17:30 JR京都駅

【日帰りコース】 7月12日(火)

⑦ 京都迎賓館参観ツアー



京懐石普茶料理 閑臥庵でご昼食の後、日本が誇る伝統工芸・技術の粋を集めた京都迎賓館の特別参観と京菓子資料館での和菓子の体験と呈茶をお楽しみください。

- 11:50 出発・みやこめっせ
- ↓
- 昼食/閑臥庵
- ↓
- 京都迎賓館
- ↓
- 京都御所散策
- ↓
- 和菓子体験 京菓子資料館
- ↓
- 17:30 JR京都駅

【日帰りコース】 7月12日(火)

⑧ 京都の近代化の舞台・岡崎をめぐるツアー



東山を借景にした日本庭園を眺めながらご昼食をお楽しみいただいた後、京都の近代化に大きな役割を果たした琵琶湖疏水や非公開庭園の見学、小丸屋で夏らしい団扇づくりをお楽しみください。

- 11:50 出発・みやこめっせ
- ↓
- 昼食/南禅寺ギンモンド
- ↓
- 琵琶湖疏水散策
- ↓
- 岡崎界わい非公開庭園の見学
- ↓
- 伝統工芸体験 小丸屋(京丸うちわ)
- ↓
- 17:15 JR京都駅

【日帰りコース】 7月12日(火)

⑨ ニュースポット・梅小路探訪ツアー



今年4月に開館したばかりの日本最大級の京都鉄道博物館と江戸時代から栄えた花街・島原に残る揚屋建築の遺構である国指定重要文化財角屋の見学。ご昼食は創業寛政元年(1789年)の神泉苑平八の京料理をご案内します。

- 11:50 出発・みやこめっせ
- ↓
- 昼食/神泉苑平八
- ↓
- 京都鉄道博物館
- ↓
- 角屋もてなしの文化美術館
- ↓
- 16:30 JR京都駅

【日帰りコース】 7月12日(火)

⑩ 外国人が楽しむ 人気スポット探訪ツアー



一子相伝の名物いもぼうのご昼食と、トリップアドバイザーで外国人観光客に大人気の言葉を全く使わないノンバーバルパフォーマンス GEARの特別公演、正賀サムライ剣舞のパフォーマンスをお楽しみください。

- 11:50 出発・みやこめっせ
- ↓
- 昼食/いもぼう平野家本店
- ↓
- GEARパフォーマンス
- ↓
- サムライ剣舞パフォーマンス
- ↓
- 17:15 JR京都駅

【日帰りコース】 7月12日(火)

⑪ 小学校跡地活用探訪ツアー



幕末の志士・桂小五郎と芸妓幾松の木屋町寓居跡として有名な幾松でのご昼食。小学校跡地を活用したキャリア教育施設・生き方探求館や京都国際マンガミュージアムなど、ノスタルジックな建物で新しい京都を体感ください。

- 11:50 出発・みやこめっせ
- ↓
- 昼食/幾松
- ↓
- 京都生き方探求館
- ↓
- 京都国際マンガミュージアム
- ↓
- 京都市学校歴史博物館
- ↓
- 17:30 JR京都駅

【日帰りコース】 7月12日(火)

⑫ キラリと光る知恵を活かした 京都企業訪問ツアー



数奇屋造りの建物と広大な庭園を擁するミシュラン1つ星の粟田山荘でのご昼食と、知恵を活かした京都の創造的な企業2社をご案内します。

- 11:50 出発・みやこめっせ
- ↓
- 昼食/京料理 粟田山荘
- ↓
- 株式会社ナベル
(鶏卵の自動洗浄選別包装装置や非破壊検査装置の製造、開発)
- ↓
- 株式会社京都科学
(人体骨格、人体解剖模型や医学・看護教育実習用シミュレータの製造、開発)
- ↓
- 17:30 JR京都駅

料金表

全国商工会議所観光振興大会 2016 in 京都

| | 全体会議・全体交流会・分科会 | 全体会議・分科会のみ参加 |
|-------|----------------|--------------|
| 大会参加費 | 18,000円 | 7,000円 |

(※全コース7月12日の昼食からご案内いたします。)

| 区分 | エクスカーション 申込記号 | コース名 | 募集人員 (最少催行人員) | 宿泊ホテル (1泊2日コースのみ) | 旅行代金 (大人 おひとり様) |
|-------------|------------------|------------------------|------------------|--|------------------------|
| 1泊2日 コース | ① | 貴船・鞍馬めぐりツアー | 40名 (30名) | グランドプリンスホテル京都 ① 2名1室利用 ② 1名1室利用 | ① 45,000円 ② 53,000円 |
| | ② | 海と森の京都満喫ツアー | 35名 (30名) | 宮津ロイヤルホテル ① 2名1室利用 ② 1名1室利用 | ① 42,000円 ② 46,000円 |
| | ③ | お茶とお酒の京都体験ツアー | 40名 (30名) | ① 花やしき浮舟園(2名1室利用) ② 宇治第一ホテル(1名1室利用) | ① 42,000円 ② 39,000円 |
| | ④ | 夜と朝の京都体験ツアー | 26名 (20名) | ウェスティン都ホテル京都 ① 2名1室利用 ② 1名1室利用 | ① 77,000円 ② 82,000円 |
| 日帰り コース | ⑤ | カリスマガイドが案内する京都名所めぐりツアー | 80名 (30名) | — | 12,000円 |
| | ⑥ | カリスマガイドが案内する祇園祭を楽しむツアー | 35名 (30名) | — | 12,000円 |
| | ⑦ | 京都迎賓館参観ツアー | 20名 (15名) | — | 13,000円 |
| | ⑧ | 京都の近代化の舞台・岡崎をめぐるツアー | 35名 (30名) | — | 13,000円 |
| | ⑨ | ニュースポット・梅小路探訪ツアー | 40名 (30名) | — | 12,000円 |
| | ⑩ | 外国人が楽しむ人気スポット探訪ツアー | 45名 (40名) | — | 20,000円 |
| | ⑪ | 小学校跡地活用探訪ツアー | 40名 (30名) | — | 11,000円 |
| | ⑫ | キラリと光る知恵を活かした京都企業訪問ツアー | 35名 (30名) | — | 9,500円 |

アクセス

会場：ロームシアター京都
京都市左京区岡崎最勝寺町13

■ 地下鉄

東西線「東山駅」1番出口より徒歩約8分。

■ 京都駅から

タクシーで20分。
地下鉄烏丸線「烏丸御池駅」乗りかえ、東西線「東山駅」下車。
市バス5系統、100系統「岡崎公園美術館・平安神宮前」下車、
または市バス206系統「東山通り・北大路バスターミナル」行き
「東山二条」下車。

～祇園祭で彩られる京都で皆様のご参加を
お待ちしております～



観光で 日本を元気に

