

安 and 堵 (あんど)

Tel : 075-882-1882 Mail : office@andkyoto.com
www.andkyoto.com

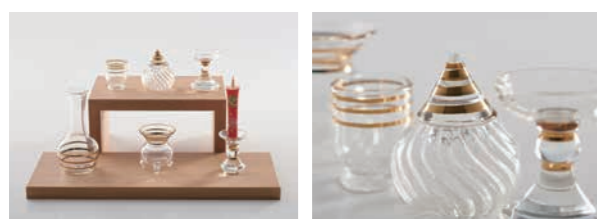
古くから日本の生活の中で愛されてきた藍染の魅力を見直し、現代の暮らしに広く活かすためのブランドです。多くのアーティストやクリエイターたちとの輪を広げ、古来よりの藍染に、未来への愛情をそそぎます。



江村商店

Tel : 075-341-5291 Mail : kimono@emura-shouten.com
www.emura-shouten.com/

大正6年の創業以来、日本文化の「和」を屋号に掲げ、京呉服、白生地を始め様々な織物を取り扱ってきました。友禅染や西陣織の生地と硝子を組み合わせた硝子皿シリーズは、暮らしの中に新しい風を吹き込みます。



佳耀工房

Tel : 075-771-1416 Mail : office@kyoto-kayokobo.jp
www.kyoto-kayokobo.jp/

理化学実験用の硝子機器製造業としてスタートした佳耀工房は、高度な硝子加工技術を活かして、現代の暮らしに生きる工芸硝子を製造しています。耐熱ガラスの特徴を生かし1点1点手作りで作られる熱に強く美しい硝子製品をお届けします。



あたらしきもの Kyoto NEXT

あたらしきもの Kyoto NEXT

「あたらしきもの Kyoto NEXT」は、京都から日本全国に向けて、伝統工芸や地場産業が持つ優れた素材と技術を発信するプロジェクトです。

今年も個性あふれる魅力的な京都のアイテムが揃いました。出展企業15社がそれぞれの強みや知恵を活かしたオリジナルの商品をご提案します。多数のご来場をお待ちしています。

※ 伴走型小規模事業者支援推進事業

あたらしきもの Kyoto NEXT
<https://www.atarashiki-mono-kyoto.com>

主催：京都商工会議所



事務局：京都商工会議所 中小企業支援部
〒600-8565 京都市下京区四条通室町東入 京都経済センター 7F
Tel : 075-341-9781 / Fax : 075-341-9798
Mail : bmpj@kyo.or.jp



KIKI PARFAIT (キキパルフェ)

Tel : 075-391-0085 Mail : h.hayashi@dyesen.co.jp
www.kikiparfait.jp/

大正9年創業の京都の染色工場がはじめたファブリックと雑貨のブランドです。お菓子のようなファブリックをコンセプトに、可愛らしく、でも少し大人っぽいデザインを、京都伝統の捺染技術で表現しています。



京ころん

Tel : 090-8536-1869 Mail : info@treatone.co.jp
www.kyo-cologne.com/

灯りと香りで癒しの時をお届けすることをコンセプトに誕生した京都発のブランドです。インテリア照明とアロマディフューザーを組み合わせた製品は伝統工芸職人の技と天然植物由来の香りが魅力です。



京都の染屋がつくった™

Tel : 075-417-0131 Mail : hinenokatsujirou@gmail.com
www.kyoto-someya.com/

三代続く悉皆屋 日根野勝治郎商店がつくったライフスタイルブランド。京友禅の職人が手染めした着物用の絹の生地を使い、現代の生活に溶け込む魅力的なアイテムを提案します。



kyo・miori

Tel : 075-708-5526 Mail : info@kyo-miori.jp
https://kyo-miori.jp/

プロが使用する品質で、和のテイストをふんだんに取り入れた「和のコスメ」をご提供します。日本の四季の色を指先にまとう「四季彩まといネイル」をはじめ、和を楽しめるコスメが毎日を彩ります。



GOLDREAM (金箔押 山村)

Tel : 075-583-5123 Mail : gold_leaf_y@yahoo.co.jp
www.goldream.info/

鎌倉時代から続く伝統技術「金箔押し」を用い、現代の生活のなかで特別な輝きをもつアイテムとしてお届けするブランドです。芸術的な金箔の輝きと職人の技術を発信するため、挑戦を続けています。



自然社

Tel : 075-741-1370 Mail : sizensya@yahoo.com
www.sizensya.com/

心と身体を癒す苔玉・カジュアル盆栽のブランドです。京都の自然の中で育てられた品質の高い苔玉・盆栽を、自社の窯で焼かれた相性抜群の植物鉢とともにプロデュースし、皆様にお届けします。



中野伊助

Tel : 075-351-0155 Mail : info@kyoto-isuke.com
www.kyoto-isuke.com/

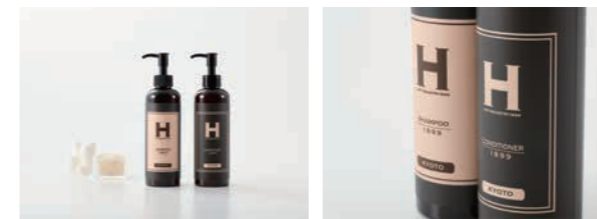
仏具として2500年の歴史がある「京念珠」を、仏具の枠を超えたお守りとして皆様にお届けします。猫用のチャーム首輪「ねこのわ」は、念珠づくりの伝統技術を活かし、心を込めて作られています。



禾口木丙 (のぎぐちきへい)

Tel : 080-5346-1292 Mail : nogiguchikihei33@icloud.com
www.rakuten.co.jp/nogiguchikihei/

山岳ガイドでもある京友禅職人が立ち上げた、京友禅のアウトドアブランドです。1枚ずつ染められた美しい禾口染のスカーフは、暑い夏や寒い冬のアウトドアアイテムとしても、機能性抜群です。



ひさだアートインダストリー

Tel : 075-221-6522 Mail : hair@hisada-art.com
www.hisada1899.com/

美の専門家として、本当に髪に優しいヘアデザインをご提案します。京都産の蜂蜜などの天然素材を用いて開発されたシャンプーは、使う方の「美しさ」と「快適さ」にこだわり抜いた逸品です。



FLOTATION

Tel : 075-748-1265 Mail : info@flotation.jp
www.sans-serif.jp/

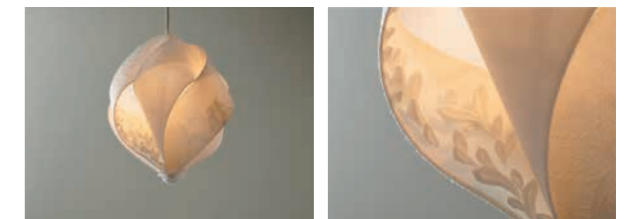
街中や歴史の中に見る文字・書体の面白さに着目し、アップサイクルの要領で新しいデザインに昇華させた製品をつくります。京都の着物に見られる伝統的なグラフィック表現を取り入れた新シリーズは必見です。



Heavenly Aroom

Tel : 075-661-0383 Mail : info@e-mieux.co.jp
www.heavenlyaroom.com/

"自宅で楽しむシンプル&スタイリッシュなフレグランス"をコンセプトとする、京都発の和のフレグランスブランドです。京都の美しい自然の名所や自然素材をテーマに100%天然精油で調香しました。



夢み屋

Tel : 075-622-6900 Mail : yukawa@yumemiya.co.jp
www.yumemiya.co.jp/

ちりめんを使った可愛らしい和の飾り物やアクセサリを、一つひとつ丁寧に作ります。今回は京都のちりめん素材と技術を活かしたインテリア照明を開発しました。手作りのつまみ細工が、柔らかで美しい陰影を作り出します。