

※ 受験者の注意

●受験料の返還

一度申し込まれた受験料の返還および試験日の延期・変更は認められません。

●入場許可

試験会場には所定の申込手続きを完了した受験者本人のみ入場を許可します。

●遅刻

試験開始 30 分経過後の入場は認めません。(簿記検定のみ)

●本人確認

受験に際しては、顔写真入りの身分証明書を持参してください。(小学生以下の方は必要ありません。)

●試験中の禁止事項

次に該当する受験者は失格とし、試験途中で受験をお断りするとともに、今後も受験をお断りする等の対応を取らせていただきます。

- 試験委員の指示に従わない者
- 試験中に、助言を与えたり、受けたりする者
- 試験問題を複写する者
- 答案用紙を持ち出す者
- 本人の代わりに試験を受けようとする者、または受けた者
- 他の受験者に対する迷惑行為を行う者
- 暴力行為や器物破損等試験に対する妨害行為におよぶ者
- その他の不正行為を行う者

●飲食、喫煙

試験中の飲食、喫煙はできません。

●試験施行後に不正が発覚した場合の措置

試験の施行後、不正が発覚した場合、当該受験者は失格または合格を取り消し、今後の受験をお断りする等の対応を取らせていただきます。

●試験内容、採点に関する質問

試験問題の内容および採点内容、採点基準・方法についてのご質問には、一切回答できません。

●答案の公開、返却

受験者本人からの求めでも、答案の公開、返却には一切応じられません。

●合格証書の再発行

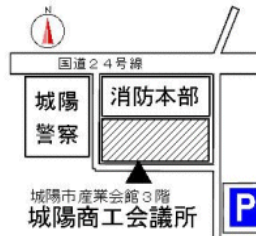
合格証書の再発行はできません。

●試験が施行されなかった場合の措置

台風、地震、洪水、津波等の自然災害または火災、停電、システム上の障害、その他不可抗力による事故等の発生により、やむをえず試験が中止された場合は、当該受験者に受験料を全額返還いたします。ただし、中止にともなう受験者の不便、費用、その他の個人的損害については何ら責任を負いません。

試験会場

城陽商工会議所
城陽市富野久保田1-1
(城陽市産業会館3階)
TEL 0774-52-6866
FAX 0774-52-6769



申込手続

◎直接申し込みをする場合

当所で定めた申込用紙に受験者が自分で正しくハッキリ記入し、受験料を添えてお申込み下さい。

◎郵送の場合(簿記検定のみ)

現金書留にて当所で定めた申込用紙に必要な事項を記入し受験料(受験料を確認して下さい)・受験票送付分82円切手を添えて

〒610-0196 城陽市富野久保田1の1

城陽商工会議所 簿記検定係』までお送り下さい。

記入事項(受験をする級・氏名(ふりがな)・生年月日・住所・電話番号・会社名又は学校名、特に本人署名欄)の記入漏れにご注意下さい。後日、当所から受験票を送付します。

なお、申込手続きの後交付された受験票は、試験当日必ず持参して下さい。また、紛失した場合は事前に、事務局へ申し出て再発行の手続きをして下さい。

◎インターネットの場合(簿記検定のみ)

お申込み期間中に、インターネット申込みシステムをご利用いただけます。当所 HP よりお申込み下さい。

<<http://www.kyo.or.jp/joyo>>

- ※1 試験要項をよくお読みになった上でお申込みください。
- ※2 決済方法は、コンビニ決済・クレジットカード決済・Pay-easy 決済のいずれかを選択できます。
- ※3 インターネット申込を利用される場合は、受験料のほかにネット申込利用手数料(620円)が必要です。
- ※4 申込後の取り消し、受験級・受験回の変更等はできません。

◎お体に障害がある方

受験に際して特別な対応が必要とされる方は、必ず事前にご相談ください。

合格発表

試験翌週の月曜日(月曜が休みの場合はその翌日)より当所で発表いたします。また、電話・HPでも対応しております。ただし、簿記1級については別途事務局までお問合わせ下さい。

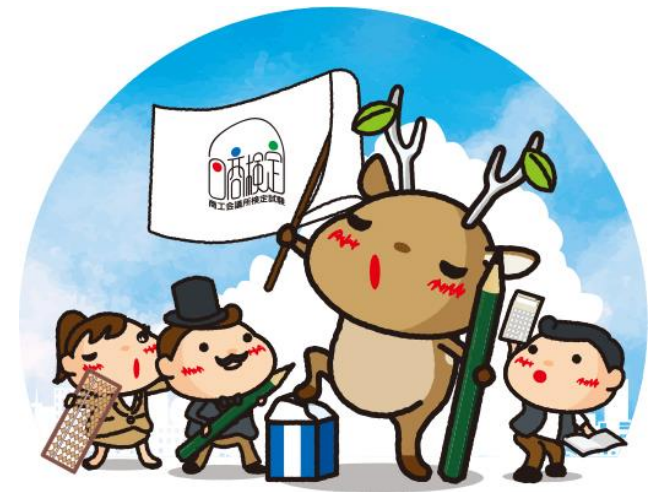
詳しくは・・・

- 当所HP <http://www.kyo.or.jp/joyo>
- 検定HP <http://www.kentei.ne.jp>



検定試験 ガイド

2019年度



城陽商工会議所

簿記

企業の経営内容を数字からつかむ！

簿記は、企業の経営活動を記録・計算・整理して、企業の経営成績と財政状態を明らかにする技能です。企業の活動を適切、かつ正確に情報公開するとともに、経営管理能力を身につけるために、簿記は必須の知識です。

■ 試験日・申込期間

実施回	実施級	試験日
第152回	1～3級	2019年6月9日(日)
	申込期間:4月8日(月)～5月17日(金) (郵送は5月10日(金)必着、ネット申込は5月19日(日)まで)	
第153回	1～3級	2019年11月17日(日)
	申込期間:10月1日(火)～10月25日(金) (郵送は10月18日(金)必着、ネット申込は10月27日(日)まで)	
第154回	2・3級	2020年2月23日(日)
	申込期間:12月16日(月)～1月24日(金) (郵送は1月17日(金)必着、ネット申込は1月26日(日)まで)	

※受付時間：午前9時00分～午後5時00分
(但し、土曜日・日曜日・祝日の受付はいたしません)
また、年末年始(12月28日(土)～1月5日(日))の間は、お休みとさせていただきます。

■ 試験開始

1級・3級 午前9時00分～ 2級 午後1時30分～
試験開始10分前には、ご着席下さい。

■ 受験料(税込)

第152回実施 (消費税:8%)
1級 7,710円 2級 4,630円 3級 2,800円
第153回・第154回実施(消費税:10%)
1級 7,850円 2級 4,720円 3級 2,850円

■ 携帯品

受験票、身分証明書、筆記用具※1 計算用具※2

※1 試験時に使用できる「筆記用具」は次のものに限り、
○HB または B の黒鉛筆 ○シャープペンシル ○消しゴム

※2 電卓は計算機能のみのものに限り、次の機能のあるものは持ち込めません。
○印刷(出力)機能 ○メロディ(音の出る)機能 ○プログラム機能
(例:関数電卓等の多機能な電卓売価計算・原価計算等の公式の記憶機能がある電卓) ○辞書機能(文字入力を含む)

そろばん(珠算)

計算力と暗算力を養い、
右脳を鍛える！

「読み、書き、そろばん(計算)」は、子供の頃に身につけなければならない基礎能力です。「そろばん」を学習することで、計算力や暗算力、集中力、記憶力等を養うことができます。

■ 試験日・申込期間

実施回	実施級	試験日
第216回	1～6級	2019年6月23日(日)
	申込期間:4月15日(月)～5月23日(木)	
第217回	1～6級	2019年10月27日(日)
	申込期間:8月19日(月)～9月26日(木)	
第218回	1～6級	2020年2月9日(日)
	申込期間:12月2日(月)～1月9日(木)	

※受付時間：午前9時00分～午後5時00分
(但し、土曜日・日曜日・祝日の受付はいたしません)
また、年末年始(12月28日(土)～1月5日(日))の間は、お休みとさせていただきます。

※郵送・インターネットでの受付は行っておりません。
※同一試験回における同級の重複受験はできません。

■ 試験開始

午前9時30分～
試験開始10分前には、ご着席下さい。

■ 受験料(税込)

第216回実施 (消費税:8%)
1級 2,300円 2級 1,700円
3級 1,500円 4～6級 1,000円
第217回・第218回実施 (消費税:10%)
1級 2,340円 2級 1,730円
3級 1,530円 4～6級 1,020円

■ 携帯品

受験票、身分証明書、筆記用具、そろばん

日商PC

「読み、書き、パソコン」が、ネット社会の必須スキル！

与えられた条件の中で、パソコン等を使いこなして、簡潔で説得力のある質の高いビジネス文書を作成できるかどうかを判定する試験です。ビジネス実務を反映した出題内容で高い評価を得ています。

■ 試験日・申込期間

実施回	実施級	試験日
第27回	3級	2019年7月7日(日)
	申込期間:6月3日(月)～6月21日(金)	
第28回	3級	2019年12月1日(日)
	申込期間:11月5日(火)～11月22日(金)	

※受付時間：午前9時00分～午後5時00分
(但し、土曜日・日曜日・祝日の受付はいたしません)

※郵送・インターネットでの受付は行っておりません。

■ 試験科目

日商PC(文書作成)
日商PC(データ活用)
※各試験は別個の試験となります。
※Office2013を使用します。

■ 試験開始

3級 午前10時00分～
試験開始10分前には、ご着席下さい。

■ 受験料(税込)

第27回実施 (消費税:8%)
3級 5,140円
第28回実施 (消費税:10%)
3級 5,240円

■ 携帯品

受験票、身分証明書、筆記用具